



## แผนอัตรากำลัง ๓ ปี

องค์การบริหารส่วนตำบลบางดี  
อำเภอห้วยยอด จังหวัดตรัง  
ประจำปีงบประมาณ พ.ศ. ๒๕๖๗ - ๒๕๖๙  
(ฉบับปรับปรุงครั้งที่ ๒ ประจำปี ๒๕๖๗)

กลุ่มงานการเจ้าหน้าที่ สำนักปลัด  
องค์การบริหารส่วนตำบลบางดี

## สารบัญ

เรื่อง

หน้า

|  |    |
|--|----|
| ๑. โครงสร้างการกำหนดส่วนราชการ   | ๑๗ |
| ๒. ภาระค่าใช้จ่ายเกี่ยวกับเงินเดือนและประโยชน์ตอบแทนอื่น               | ๒๖ |
| ๓. แผนภูมิโครงสร้างการแบ่งส่วนราชการตามแผนอัตรากำลัง ๓ ปี              | ๒๙ |
| ๔. บัญชีแสดงจัดคนลงสู่ตำแหน่งและการกำหนดเลขที่ตำแหน่งในส่วนราชการ      | ๓๕ |
| ๕. แนวทางการพัฒนาข้าราชการหรือพนักงานส่วนท้องถิ่น                      | ๔๑ |
| ๖. ประกาศคุณธรรม จริยธรรมของข้าราชการหรือพนักงานส่วนท้องถิ่นและลูกจ้าง | ๔๒ |

\*\*\*\*\*



ประกาศองค์การบริหารส่วนตำบลบางดี  
เรื่อง แผนอัตรากำลัง ๓ ปี ประจำปีงบประมาณ พ.ศ. ๒๕๖๗ - ๒๕๖๙  
(ฉบับปรับปรุง ครั้งที่ ๒ พ.ศ.๒๕๖๗)

ด้วยองค์การบริหารส่วนตำบลบางดี อำเภอห้วยยอด จังหวัดตรัง ได้ดำเนินการปรับปรุงแผนอัตรากำลัง ๓ ปี ประจำปีงบประมาณ พ.ศ. ๒๕๖๗ - ๒๕๖๙ ตามที่คณะกรรมการพนักงานส่วนตำบลจังหวัดตรัง (ก.อบต.จังหวัดตรัง) ในการประชุมครั้งที่ ๑๐/๒๕๖๗ เมื่อวันที่ ๓๐ สิงหาคม ๒๕๖๗ มีมติเห็นชอบให้ปรับปรุงตำแหน่ง คนงาน ประเภทพนักงานจ้างทั่วไป เป็นตำแหน่ง พนักงานขั้ยยนต์ (ทักษะ) ประเภทพนักงานจ้างตามภารกิจ (ผู้มีทักษะ)

อาศัยอำนาจตามข้อมาตรา ๑๕ ประกอบกับมาตรา ๒๕ แห่งพระราชบัญญัติระเบียบบริหารงานบุคคลส่วนท้องถิ่น พ.ศ.๒๕๔๒ และข้อ ๑๘ ,ข้อ ๒๕ ,ข้อ ๒๖ แห่งประกาศคณะกรรมการพนักงานส่วนตำบลจังหวัดตรัง (ก.อบต.จังหวัดตรัง) เรื่อง หลักเกณฑ์และเงื่อนไขเกี่ยวกับการบริหารงานบุคคลขององค์การบริหารส่วนตำบล ลงวันที่ ๒๔ ตุลาคม ๒๕๔๕ จึงประกาศใช้แผนอัตรากำลัง ๓ ปี ประจำปีงบประมาณ พ.ศ. ๒๕๖๗ - ๒๕๖๙ (ฉบับปรับปรุง ครั้งที่ ๒ พ.ศ.๒๕๖๗) รายละเอียดปรากฏตามแผนอัตรากำลังแนบท้าย

ทั้งนี้ ตั้งแต่วันที่ ๑ เดือน ตุลาคม พ.ศ.๒๕๖๗ เป็นต้นไป

ประกาศ ณ วันที่ ๒๐ เดือน กันยายน พ.ศ. ๒๕๖๗

(ลงชื่อ)

(นายระพี อินทร์วิเศษ)

นายกองค์การบริหารส่วนตำบลบางดี

## ๘. โครงสร้างการกำหนดส่วนราชการ

### ๘.๑ การกำหนดโครงสร้างส่วนราชการ

องค์การบริหารส่วนตำบลบางดี ได้กำหนดภารกิจหลักและภารกิจรองที่จะดำเนินการดังกล่าว โดยกำหนดตำแหน่งของพนักงานส่วนตำบลให้ตรงกับภารกิจ และในระยะแรกการกำหนดโครงสร้างส่วนราชการที่จะรองรับการดำเนินการตามภารกิจนั้น อาจกำหนดเป็นภารกิจอยู่ในรูปของงาน และในระยะต่อไป เมื่อมีการดำเนินการตามภารกิจนั้น และองค์การบริหารส่วนตำบลพิจารณาเห็นว่า ภารกิจนั้นมีปริมาณงานมากพอที่จะพิจารณาตั้งเป็นส่วนต่อไป โดยเริ่มแรกกำหนดโครงสร้างไว้ ดังนี้

#### ๑. สำนักปลัด

มีหน้าที่ความรับผิดชอบเกี่ยวกับ งานราชการทั่วไปขององค์การบริหารส่วนตำบล งานเลขานุการของนายกองค์การบริหารส่วนตำบล รองนายกองค์การบริหารส่วนตำบล และเลขานุการนายกองค์การบริหารส่วนตำบล งานกิจการสภาองค์การบริหารส่วนตำบล การบริหารงานบุคคลของพนักงานส่วนตำบล ลูกจ้างประจำ และพนักงานจ้าง งานสวัสดิการสังคม งานสังคมสงเคราะห์ งานพัฒนาคุณภาพชีวิตเด็ก สตรี ผู้สูงอายุ และผู้ด้อยโอกาส งานส่งเสริมการท่องเที่ยว งานส่งเสริมการเกษตร งานการพาณิชย์ งานส่งเสริมและพัฒนาอาชีพ งานป้องกันและบรรเทาสาธารณภัย งานรักษาความสงบเรียบร้อย งานประชาสัมพันธ์ งานนิติการ งานคุ้มครองดูแลและบำรุงรักษาทรัพยากรธรรมชาติและสิ่งแวดล้อม และราชการที่มีได้กำหนดให้เป็นหน้าที่ของกอง สำนัก หรือส่วนราชการใดในองค์การบริหารส่วนตำบลเป็นการเฉพาะ รวมทั้งกำกับและเร่งรัดการปฏิบัติราชการของส่วนราชการในองค์การบริหารส่วนตำบลให้เป็นไปตามนโยบาย แนวทาง และแผนการปฏิบัติราชการขององค์การบริหารส่วนตำบล งานบริการข้อมูล สถิติ ช่วยเหลือให้คำแนะนำทางวิชาการ งานอื่น ๆ ที่เกี่ยวข้องและที่ได้รับมอบหมาย

#### ๒. กองคลัง

มีหน้าที่ความรับผิดชอบเกี่ยวกับ งานการจ่ายเงิน การรับเงิน การจัดเก็บภาษี ค่าธรรมเนียม และการพัฒนารายได้ งานแผนที่ภาษี งานสรุปผล สถิติการจัดเก็บภาษี ค่าธรรมเนียม งานนำส่งเงิน การเก็บรักษาเงิน และเอกสารทางการเงิน งานการตรวจสอบใบสำคัญ ฎีกาทุกประเภท งานการจัดทำบัญชี งานตรวจสอบบัญชีทุกประเภท งานเกี่ยวกับเงินเดือน ค่าจ้าง ค่าตอบแทน เงินบำเหน็จ บำนาญ และเงินอื่น ๆ งานจัดทำหรือช่วยจัดทำงบประมาณและเงินนอกงบประมาณ งานเกี่ยวกับสถานะการเงินการคลัง งานการจัดสรรเงินต่าง ๆ งานทะเบียนคุมเงินรายได้และรายจ่ายต่าง ๆ งานควบคุมการเบิกจ่ายเงิน งานทำงบทดลองประจำเดือน และประจำปี งานเกี่ยวกับการจัดซื้อ จัดจ้าง จัดหา งานทะเบียนคุม งานการจำหน่ายพัสดุ ครุภัณฑ์ และทรัพย์สิน ต่าง ๆ งานเกี่ยวกับเงินประกันสัญญาทุกประเภท งานบริการข้อมูล สถิติ ช่วยเหลือให้คำแนะนำทางวิชาการด้านการเงิน การคลัง การบัญชี การพัสดุและทรัพย์สิน งานอื่น ๆ ที่เกี่ยวข้องและที่ได้รับมอบหมาย

#### ๓. กองช่าง

มีหน้าที่ความรับผิดชอบเกี่ยวกับ งานสำรวจ งานออกแบบและเขียนแบบ งานประมาณราคา งานจัดทำราคากลาง งานจัดเก็บและทดสอบคุณภาพวัสดุ งานติดตั้งซ่อมบำรุงระบบไฟส่องสว่าง งานปรับปรุงภูมิทัศน์ งานผังเมืองตามพระราชบัญญัติการผังเมือง งานการควบคุมอาคารตามระเบียบกฎหมาย งานตรวจสอบการก่อสร้าง งานจัดทำแผนปฏิบัติงานการก่อสร้างและซ่อมบำรุงประจำปี งานควบคุมการก่อสร้างและซ่อมบำรุง งานจัดทำประวัติ ติดตาม ควบคุมการปฏิบัติงานเครื่องจักรกล งานเกี่ยวกับการประปา งาน

ช่วยเหลือสนับสนุนเครื่องจักรกล งานจัดทำทะเบียนควบคุมการจัดซื้อ เก็บรักษา การเบิกจ่ายวัสดุ อุปกรณ์ อะไหล่ น้ำมันเชื้อเพลิง งานบริการข้อมูล สถิติ ช่วยเหลือให้คำแนะนำทางวิชาการ งานอื่น ๆ ที่เกี่ยวข้องและที่ได้รับมอบหมาย

#### ๔. หน่วยตรวจสอบภายใน

มีหน้าที่ความรับผิดชอบเกี่ยวกับ งานจัดทำแผนการตรวจสอบภายในประจำปี งานการตรวจสอบความถูกต้องและเชื่อถือได้ของเอกสารการเงิน การบัญชี เอกสารการรับ การจ่ายเงินทุกประเภท ตรวจสอบการเก็บรักษาหลักฐานการเงิน การบัญชี งานตรวจสอบการสรรหาพัสดุและทรัพย์สิน การเก็บรักษาพัสดุและทรัพย์สิน งานตรวจสอบการทำประโยชน์จากทรัพย์สินขององค์การบริหารส่วนตำบล งานตรวจสอบติดตามและการประเมินผลการดำเนินงานตามแผนงาน โครงการ ให้เป็นไปตามนโยบาย วัตถุประสงค์ และเป้าหมายที่กำหนดอย่างมีประสิทธิภาพ ประสิทธิผลและประหยัด งานวิเคราะห์และประเมินความมีประสิทธิภาพ ประหยัด คุ่มค่า ในการใช้ทรัพยากรของส่วนราชการต่าง ๆ งานประเมินการควบคุมภายในของหน่วยรับตรวจ งานรายงานผลการตรวจสอบภายใน งานบริการข้อมูล สถิติ ช่วยเหลือให้คำแนะนำแนวทางแก้ไข ปรับปรุงการปฏิบัติงานแก่หน่วยรับตรวจและผู้เกี่ยวข้อง งานอื่น ๆ ที่เกี่ยวข้องและที่ได้รับมอบหมาย

| โครงสร้างตามแผนอัตรากำลังปัจจุบัน  | โครงสร้างตามแผนอัตรากำลังใหม่  | หมายเหตุ |
|--|--|----------|
| <p><b>๑. สำนักปลัด อบต. (๐๑)</b></p> <p><b>๑.๑ กลุ่มงานการเจ้าหน้าที่</b></p> <ul style="list-style-type: none"> <li>- งานวิเคราะห์วางแผนอัตรากำลัง</li> <li>- งานการสรรหา บรรจุ แต่งตั้ง</li> <li>- งานทะเบียนประวัติ</li> <li>- งานเงินเดือน ค่าจ้าง ค่าตอบแทน</li> <li>- งานจัดตั้งส่วนราชการและการปรับปรุงโครงสร้างส่วนราชการ</li> <li>- งานการกำหนดตำแหน่งและปรับปรุงการกำหนดตำแหน่ง</li> <li>- งานการเลื่อนระดับ ความก้าวหน้า</li> <li>- งานสถิติสวัสดิการ</li> <li>- งานวางแผนพัฒนาบุคลากร ฝึกอบรม</li> <li>- งานระบบสารสนเทศข้อมูลบุคลากรแห่งชาติ</li> <li>- งานบริการข้อมูล สถิติ</li> </ul> <p><b>๑.๒ กลุ่มงานส่งเสริมการศึกษา ศาสนา และวัฒนธรรม</b></p> <ul style="list-style-type: none"> <li>- งานบริหารวิชาการด้านการศึกษา</li> <li>- งานการศึกษา</li> <li>- งานบำรุงรักษาศิลปะ จารีตประเพณี ภูมิปัญญาท้องถิ่น และวัฒนธรรม</li> <li>- งานการศึกษาปฐมวัย</li> <li>- งานกีฬาและนันทนาการ</li> <li>- งานบริการข้อมูล สถิติ</li> </ul> | <p><b>๒. สำนักปลัด อบต. (๐๑)</b></p> <p><b>๒.๑ กลุ่มงานการเจ้าหน้าที่</b></p> <ul style="list-style-type: none"> <li>- งานวิเคราะห์วางแผนอัตรากำลัง</li> <li>- งานการสรรหา บรรจุ แต่งตั้ง</li> <li>- งานทะเบียนประวัติ</li> <li>- งานเงินเดือน ค่าจ้าง ค่าตอบแทน</li> <li>- งานจัดตั้งส่วนราชการและการปรับปรุงโครงสร้างส่วนราชการ</li> <li>- งานการกำหนดตำแหน่งและปรับปรุงการกำหนดตำแหน่ง</li> <li>- งานการเลื่อนระดับ ความก้าวหน้า</li> <li>- งานสถิติสวัสดิการ</li> <li>- งานวางแผนพัฒนาบุคลากร ฝึกอบรม</li> <li>- งานระบบสารสนเทศข้อมูลบุคลากรแห่งชาติ</li> <li>- งานบริการข้อมูล สถิติ</li> </ul> <p><b>๑.๒ กลุ่มงานส่งเสริมการศึกษา ศาสนา และวัฒนธรรม</b></p> <ul style="list-style-type: none"> <li>- งานบริหารวิชาการด้านการศึกษา</li> <li>- งานการศึกษา</li> <li>- งานบำรุงรักษาศิลปะ จารีตประเพณี ภูมิปัญญาท้องถิ่น และวัฒนธรรม</li> <li>- งานการศึกษาปฐมวัย</li> <li>- งานกีฬาและนันทนาการ</li> <li>- งานบริการข้อมูล สถิติ</li> </ul> |          |

|  |  |  |
|--|--|--|
| <p>- งานพัฒนาสื่อเทคโนโลยีและนวัตกรรมทางการศึกษา</p> <p>๑.๓ <u>งานบริหารงานทั่วไป</u></p> <ul style="list-style-type: none"> <li>- งานธุรการ สารบรรณ</li> <li>- งานเลือกตั้ง ทะเบียนข้อมูลทั่วไป</li> <li>- งานอำนวยความสะดวกและข้อมูลข่าวสาร</li> <li>- งานประชาสัมพันธ์</li> <li>- งานจัดทำฎีกา</li> </ul> <p>๑.๔ <u>งานวิเคราะห์นโยบายและแผน</u></p> <ul style="list-style-type: none"> <li>- งานวิเคราะห์นโยบายและแผน</li> <li>- งานจัดทำแผน</li> <li>- งานจัดทำข้อบัญญัติงบประมาณรายจ่ายประจำปีและเพิ่มเติม</li> <li>- งานสารสนเทศ</li> <li>- งานบริการข้อมูล สถิติ</li> <li>- งานงบประมาณ</li> <li>- งานยุทธศาสตร์</li> </ul> <p>๑.๕ <u>งานนิติการ</u></p> <ul style="list-style-type: none"> <li>- งานกฎหมายและคดี</li> <li>- งานร้องเรียนร้องทุกข์และอุทธรณ์</li> <li>- งานข้อบัญญัติและระเบียบ</li> <li>- งานจดทะเบียนพาณิชย์</li> <li>- งานการให้เช่าและทรัพย์สิน</li> </ul> <p>๑.๖ <u>งานป้องกันและบรรเทาสาธารณภัย</u></p> <ul style="list-style-type: none"> <li>- งานอำนวยความสะดวก</li> <li>- งานป้องกัน</li> <li>- งานฟื้นฟู</li> </ul> <p>๑.๗ <u>งานกิจการสภา อบต.</u></p> <ul style="list-style-type: none"> <li>- งานระเบียบข้อบังคับประชุม</li> <li>- งานการประชุม</li> <li>- งานอำนวยความสะดวกและประสานงาน</li> <li>- งานติดตามผลการปฏิบัติงานตามมติสภาองค์การบริหารส่วนตำบล</li> <li>- งานเลือกตั้งและข้อมูลเลือกตั้ง</li> <li>- งานชุมชนสัมพันธ์</li> </ul> <p>๑.๘ <u>งานบริหารงานสาธารณสุข</u></p> <ul style="list-style-type: none"> <li>- งานอนามัยและสิ่งแวดล้อม</li> <li>- งานส่งเสริมสุขภาพและสาธารณสุข</li> <li>- งานป้องกันและระงับโรคติดต่อ</li> <li>- งานรักษาความสะอาด</li> </ul> | <p>- งานพัฒนาสื่อเทคโนโลยีและนวัตกรรมทางการศึกษา</p> <p>๑.๓ <u>งานบริหารงานทั่วไป</u></p> <ul style="list-style-type: none"> <li>- งานธุรการ สารบรรณ</li> <li>- งานเลือกตั้ง ทะเบียนข้อมูลทั่วไป</li> <li>- งานอำนวยความสะดวกและข้อมูลข่าวสาร</li> <li>- งานประชาสัมพันธ์</li> <li>- งานจัดทำฎีกา</li> </ul> <p>๑.๔ <u>งานวิเคราะห์นโยบายและแผน</u></p> <ul style="list-style-type: none"> <li>- งานวิเคราะห์นโยบายและแผน</li> <li>- งานจัดทำแผน</li> <li>- งานจัดทำข้อบัญญัติงบประมาณรายจ่ายประจำปีและเพิ่มเติม</li> <li>- งานสารสนเทศ</li> <li>- งานบริการข้อมูล สถิติ</li> <li>- งานงบประมาณ</li> <li>- งานยุทธศาสตร์</li> </ul> <p>๑.๕ <u>งานนิติการ</u></p> <ul style="list-style-type: none"> <li>- งานกฎหมายและคดี</li> <li>- งานร้องเรียนร้องทุกข์และอุทธรณ์</li> <li>- งานข้อบัญญัติและระเบียบ</li> <li>- งานจดทะเบียนพาณิชย์</li> <li>- งานการให้เช่าและทรัพย์สิน</li> </ul> <p>๑.๖ <u>งานป้องกันและบรรเทาสาธารณภัย</u></p> <ul style="list-style-type: none"> <li>- งานอำนวยความสะดวก</li> <li>- งานป้องกัน</li> <li>- งานฟื้นฟู</li> </ul> <p>๑.๗ <u>งานกิจการสภา อบต.</u></p> <ul style="list-style-type: none"> <li>- งานระเบียบข้อบังคับประชุม</li> <li>- งานการประชุม</li> <li>- งานอำนวยความสะดวกและประสานงาน</li> <li>- งานติดตามผลการปฏิบัติงานตามมติสภาองค์การบริหารส่วนตำบล</li> <li>- งานเลือกตั้งและข้อมูลเลือกตั้ง</li> <li>- งานชุมชนสัมพันธ์</li> </ul> <p>๑.๘ <u>งานบริหารงานสาธารณสุข</u></p> <ul style="list-style-type: none"> <li>- งานอนามัยและสิ่งแวดล้อม</li> <li>- งานส่งเสริมสุขภาพและสาธารณสุข</li> <li>- งานป้องกันและระงับโรคติดต่อ</li> <li>- งานรักษาความสะอาด</li> </ul> |  |
|--|--|--|

|  |  |  |
|--|--|--|
| <ul style="list-style-type: none"> <li>- งานกองทุนหลักประกันสุขภาพ อบต.</li> <li>- งานการแพทย์ฉุกเฉิน</li> <li>๑.๙ <u>งานพัฒนาชุมชน</u></li> <li>- งานสวัสดิการและพัฒนาชุมชน</li> <li>- งานสังคมสงเคราะห์</li> <li>- งานส่งเสริมอาชีพและพัฒนาสตรี</li> <li>๑.๑๐ <u>งานส่งเสริมการเกษตร</u></li> <li>- งานส่งเสริมการเกษตร</li> <li>- งานส่งเสริมปศุสัตว์</li> <li>๑.๑๑ <u>งานส่งเสริมการท่องเที่ยว</u></li> <li>- งานวางแผนการท่องเที่ยว</li> <li>- งานพัฒนาการท่องเที่ยว</li> <li>- งานส่งเสริมการท่องเที่ยว</li> </ul>   | <ul style="list-style-type: none"> <li>- งานกองทุนหลักประกันสุขภาพ อบต.</li> <li>- งานการแพทย์ฉุกเฉิน</li> <li>๑.๙ <u>งานพัฒนาชุมชน</u></li> <li>- งานสวัสดิการและพัฒนาชุมชน</li> <li>- งานสังคมสงเคราะห์</li> <li>- งานส่งเสริมอาชีพและพัฒนาสตรี</li> <li>๑.๑๐ <u>งานส่งเสริมการเกษตร</u></li> <li>- งานส่งเสริมการเกษตร</li> <li>- งานส่งเสริมปศุสัตว์</li> <li>๑.๑๑ <u>งานส่งเสริมการท่องเที่ยว</u></li> <li>- งานวางแผนการท่องเที่ยว</li> <li>- งานพัฒนาการท่องเที่ยว</li> <li>- งานส่งเสริมการท่องเที่ยว</li> </ul>   |  |
| <p style="text-align: center;"><b>๒. กองคลัง (๐๔)</b></p> <p><u>๒.๑งานการเงินและบัญชี</u></p> <ul style="list-style-type: none"> <li>- งานการจ่ายเงิน การรับเงิน การเก็บรักษาเงิน</li> <li>- งานตรวจสอบใบสำคัญ ฎีกาทุกประเภท</li> <li>- งานการจัดทำบัญชีทุกประเภท</li> <li>- งานเกี่ยวกับเงินเดือน ค่าจ้าง ค่าตอบแทน เงินบำเหน็จบำนาญ และเงินอื่นๆ</li> <li>- งานทำงบทดลองประจำปี</li> </ul> <p><u>๒.๒งานบริหารงานคลัง</u></p> <ul style="list-style-type: none"> <li>- งานจัดทำหรือช่วยจัดทำงบประมาณและเงินนอกงบประมาณ</li> <li>- งานเกี่ยวกับสถานะการเงินการคลัง</li> <li>- งานการจัดสรรต่างๆ</li> <li>- งานทะเบียนคุมรายได้ รายจ่ายต่างๆ</li> <li>- งานควบคุมการเบิกจ่ายเงิน</li> </ul> <p><u>๒.๓งานเร่งรัดและจัดเก็บรายได้</u></p> <ul style="list-style-type: none"> <li>- งานภาษีอากร ค่าธรรมเนียมและค่าเช่า</li> <li>- งานพัฒนารายได้</li> <li>- งานแผนที่ภาษี</li> <li>- งานควบคุมกิจการค้าและค่าปรับ</li> <li>- งานทะเบียนควบคุมและเร่งรัดรายได้</li> <li>- งานจัดเก็บค่าน้ำประปา</li> <li>- งานสรุปผลสถิติ การจัดเก็บภาษี ค่าธรรมเนียม</li> </ul> <p><u>๒.๔งานพัสดุและทรัพย์สิน</u></p> <ul style="list-style-type: none"> <li>- งานเกี่ยวกับการจัดซื้อจัดจ้าง จัดหา</li> <li>- งานทะเบียนคุม</li> </ul> | <p style="text-align: center;"><b>๒. กองคลัง (๐๔)</b></p> <p><u>๒.๕งานการเงินและบัญชี</u></p> <ul style="list-style-type: none"> <li>- งานการจ่ายเงิน การรับเงิน การเก็บรักษาเงิน</li> <li>- งานตรวจสอบใบสำคัญ ฎีกาทุกประเภท</li> <li>- งานการจัดทำบัญชีทุกประเภท</li> <li>- งานเกี่ยวกับเงินเดือน ค่าจ้าง ค่าตอบแทน เงินบำเหน็จบำนาญ และเงินอื่นๆ</li> <li>- งานทำงบทดลองประจำปี</li> </ul> <p><u>๒.๖งานบริหารงานคลัง</u></p> <ul style="list-style-type: none"> <li>- งานจัดทำหรือช่วยจัดทำงบประมาณและเงินนอกงบประมาณ</li> <li>- งานเกี่ยวกับสถานะการเงินการคลัง</li> <li>- งานการจัดสรรต่างๆ</li> <li>- งานทะเบียนคุมรายได้ รายจ่ายต่างๆ</li> <li>- งานควบคุมการเบิกจ่ายเงิน</li> </ul> <p><u>๒.๗งานเร่งรัดและจัดเก็บรายได้</u></p> <ul style="list-style-type: none"> <li>- งานภาษีอากร ค่าธรรมเนียมและค่าเช่า</li> <li>- งานพัฒนารายได้</li> <li>- งานแผนที่ภาษี</li> <li>- งานควบคุมกิจการค้าและค่าปรับ</li> <li>- งานทะเบียนควบคุมและเร่งรัดรายได้</li> <li>- งานจัดเก็บค่าน้ำประปา</li> <li>- งานสรุปผลสถิติ การจัดเก็บภาษี ค่าธรรมเนียม</li> </ul> <p><u>๒.๘งานพัสดุและทรัพย์สิน</u></p> <ul style="list-style-type: none"> <li>- งานเกี่ยวกับการจัดซื้อจัดจ้าง จัดหา</li> <li>- งานทะเบียนคุม</li> </ul> |  |

|   |   |  |
|---|---|--|
| <p>- งานการจำหน่ายวัสดุ ครุภัณฑ์ และทรัพย์สินต่างๆ</p> <p>- งานเกี่ยวกับเงินประกันสัญญาทุกประเภท</p> <p><b>๒.๕ งานบริหารงานทั่วไป</b></p> <p>- งานธุรการ สารบรรณ</p> <p>- งานบริการข้อมูล สถิติ</p>   | <p>- งานการจำหน่ายวัสดุ ครุภัณฑ์ และทรัพย์สินต่างๆ</p> <p>- งานเกี่ยวกับเงินประกันสัญญาทุกประเภท</p> <p><b>๒.๕ งานบริหารงานทั่วไป</b></p> <p>- งานธุรการ สารบรรณ</p> <p>- งานบริการข้อมูล สถิติ</p>   |  |
| <p><b>๓. กองช่าง (๐๕)</b></p> <p><b>๓.๑ งานแบบแผนและก่อสร้าง</b></p> <p>-งานสำรวจ</p> <p>-งานออกแบบและเขียนแบบ</p> <p>-งานประมาณราคา</p> <p>-งานจัดทำราคากลาง</p> <p>-งานก่อสร้างและบูรณะถนน สะพาน ฯลฯ</p> <p>-งานบริการข้อมูล</p> <p><b>๓.๒งานควบคุมอาคาร</b></p> <p>-งานจัดทำทะเบียนประวัติโครงสร้างพื้นฐานอาคาร สะพาน คลอง แห่ล่งน้ำ ฯลฯ</p> <p>-งานควบคุมอาคาร</p> <p><b>๓.๓งานสาธารณูปโภค</b></p> <p>-งานเกี่ยวกับประปา</p> <p>-งานติดตั้ง ซ่อม บำรุงไฟฟ้า แสงสว่าง</p> <p><b>๓.๔งานซ่อมบำรุง</b></p> <p>-งานซ่อมบำรุงรักษาประปาหมู่บ้าน</p> <p>-งานบำรุงรักษาแหล่งกักเก็บน้ำ</p> <p>-งานล้างถังกรอง ถังตกตะกอน</p> <p>-งานรักษาความสะอาดปลอดภัยของน้ำประปา</p> <p>-งานคำนวณรายการ จัดหาและประมาณการราคาวัสดุอุปกรณ์ประปา</p> <p>-งานควบคุม ดูแลระบบประปาหมู่บ้าน</p> <p>-งานจัดทำสถิติและทำบันทึกประวัติการซ่อมและบำรุงรักษา</p> <p><b>๓.๕งานผังเมือง</b></p> <p>-งานผังเมือง</p> <p>-งานปรับปรุงภูมิทัศน์</p> <p>-งานควบคุมการขุดดิน ถมดิน</p> <p><b>๓.๖งานบริหารงานทั่วไป</b></p> <p>-งานธุรการ สารบรรณ</p> <p>-งานจัดทำทะเบียนคุมการจัดซื้อ การเก็บรักษา การเบิกจ่ายวัสดุ และอุปกรณ์</p> | <p><b>๓. กองช่าง (๐๕)</b></p> <p><b>๓.๑ งานแบบแผนและก่อสร้าง</b></p> <p>-งานสำรวจ</p> <p>-งานออกแบบและเขียนแบบ</p> <p>-งานประมาณราคา</p> <p>-งานจัดทำราคากลาง</p> <p>-งานก่อสร้างและบูรณะถนน สะพาน ฯลฯ</p> <p>-งานบริการข้อมูล</p> <p><b>๓.๒งานควบคุมอาคาร</b></p> <p>-งานจัดทำทะเบียนประวัติโครงสร้างพื้นฐานอาคาร สะพาน คลอง แห่ล่งน้ำ ฯลฯ</p> <p>-งานควบคุมอาคาร</p> <p><b>๓.๓งานสาธารณูปโภค</b></p> <p>-งานเกี่ยวกับประปา</p> <p>-งานติดตั้ง ซ่อม บำรุงไฟฟ้า แสงสว่าง</p> <p><b>๓.๔งานซ่อมบำรุง</b></p> <p>-งานซ่อมบำรุงรักษาประปาหมู่บ้าน</p> <p>-งานบำรุงรักษาแหล่งกักเก็บน้ำ</p> <p>-งานล้างถังกรอง ถังตกตะกอน</p> <p>-งานรักษาความสะอาดปลอดภัยของน้ำประปา</p> <p>-งานคำนวณรายการ จัดหาและประมาณการราคาวัสดุอุปกรณ์ประปา</p> <p>-งานควบคุม ดูแลระบบประปาหมู่บ้าน</p> <p>-งานจัดทำสถิติและทำบันทึกประวัติการซ่อมและบำรุงรักษา</p> <p><b>๓.๕งานผังเมือง</b></p> <p>-งานผังเมือง</p> <p>-งานปรับปรุงภูมิทัศน์</p> <p>-งานควบคุมการขุดดิน ถมดิน</p> <p><b>๓.๖งานบริหารงานทั่วไป</b></p> <p>-งานธุรการ สารบรรณ</p> <p>-งานจัดทำทะเบียนคุมการจัดซื้อ การเก็บรักษา การเบิกจ่ายวัสดุ และอุปกรณ์</p> |  |



|   |   |  |
|---|---|--|
| <p><b>๔.หน่วยตรวจสอบภายใน (๑๒)</b></p> <p><b>๔.๑งานตรวจสอบภายใน</b></p> <ul style="list-style-type: none"> <li>- งานการตรวจสอบเอกสารการเงิน การบัญชี เอกสารการรับจ่ายเงิน</li> <li>- งานตรวจสอบการสรรหาพัสดุและทรัพย์สิน</li> <li>- งานจัดทำแผนตรวจสอบภายในประจำปี</li> </ul> | <p><b>๔.หน่วยตรวจสอบภายใน (๑๒)</b></p> <p><b>๔.๑งานตรวจสอบภายใน</b></p> <ul style="list-style-type: none"> <li>- งานการตรวจสอบเอกสารการเงิน การบัญชี เอกสารการรับจ่ายเงิน</li> <li>- งานตรวจสอบการสรรหาพัสดุและทรัพย์สิน</li> <li>- งานจัดทำแผนตรวจสอบภายในประจำปี</li> </ul> |  |
|---|---|--|

องค์การบริหารส่วนตำบลบางดี ได้วิเคราะห์การกำหนดตำแหน่ง จากภารกิจที่จะดำเนินการในแต่ละส่วนราชการในอนาคต ๓ ปี ซึ่งเป็นตัวสะท้อนให้เห็นว่าปริมาณงานในแต่ละส่วนราชการมีเท่าใด เพื่อนำมาวิเคราะห์ว่าจะใช้ตำแหน่งใด จำนวนเท่าใด ในส่วนราชการใด ในระยะเวลา ๓ ปี ข้างหน้า จึงจะเหมาะสมกับภารกิจ และปริมาณงาน และเพื่อให้คุ้มค่าต่อการใช้จ่ายงบประมาณ ขององค์กรปกครองส่วนท้องถิ่น และเพื่อให้การบริหารงานขององค์กรปกครองส่วนท้องถิ่นเป็นไปอย่างมีประสิทธิภาพ ประสิทธิผล โดยนำผลการวิเคราะห์ตำแหน่งมากรอกข้อมูลลงในกรอบอัตรากำลัง ๓ ปี

#### ๘.๒ การวิเคราะห์การกำหนดตำแหน่ง

จากตารางข้างต้น จะเห็นว่า ตำแหน่งที่ใช้ในการกำหนดและจัดทำแผนอัตรากำลังขององค์การบริหารส่วนตำบลบางดี ที่มีในปัจจุบัน ใช้ภารกิจงานที่มีเป็นตัวกำหนดเป็นเกณฑ์ ดังนั้นในระยะเวลา ๓ ปีข้างหน้า ตั้งแต่ปีงบประมาณ ๒๕๖๗ - ๒๕๖๙ องค์การบริหารส่วนตำบลบางดี ซึ่งสะท้อนให้เห็นว่าปริมาณงานในแต่ละส่วนราชการมีเท่าใด เพื่อนำมาวิเคราะห์ว่าจะใช้ตำแหน่งประเภทใด สายงานใด จำนวนเท่าใด ในส่วนราชการนั้นจึงจะเหมาะสมกับภารกิจ ปริมาณงาน เพื่อให้คุ้มค่าต่อการใช้จ่ายงบประมาณขององค์กรปกครองส่วนท้องถิ่น และเพื่อให้การบริหารงานขององค์กรปกครองส่วนท้องถิ่นเป็นไปอย่างมีประสิทธิภาพ ประสิทธิผล โดยนำผลการวิเคราะห์ตำแหน่งมาบันทึกข้อมูลลงในกรอบอัตรากำลัง ๓ ปี ดังนี้

| ส่วนราชการ  | กรอบ<br>อัตร<br>กำลัง<br>เดิม | กรอบอัตรากำลังตำแหน่งที่คาดว่าจะต้องใช้ในช่วง<br>ระยะเวลา ๓ ปีข้างหน้า |      |      | อัตรากำลังคน<br>เพิ่ม/ลด |      |      | หมายเหตุ                       |
|---|-------------------------------|--|------|------|--------------------------|------|------|--------------------------------|
|   |                               | ๒๕๖๗   | ๒๕๖๘ | ๒๕๖๙ | ๒๕๖๗                     | ๒๕๖๘ | ๒๕๖๙ |                                |
|   |                               | ปลัดองค์การบริหารส่วนตำบล (นักบริหารงานท้องถิ่น ระดับกลาง/ต้น)         | ๑    | ๑    | ๑                        | ๑    | -    |                                |
| รองปลัด อบต. (นักบริหารงานท้องถิ่น ระดับต้น)          | ๑                             | ๑  | ๑    | ๑    | -                        | -    | -    |                                |
| <b>สำนักปลัด อบต. (๐๑)</b>                            |                               |  |      |      |                          |      |      |                                |
| หัวหน้าสำนักปลัด (นักบริหารงานทั่วไป ระดับต้น)        | ๑                             | ๑  | ๑    | ๑    | -                        | -    | -    | ว่าง                           |
| นักจัดการงานทั่วไป ปก./ชก.                            | ๑                             | ๑  | ๑    | ๑    | -                        | -    | -    |                                |
| นักวิเคราะห์นโยบายและแผน ปก./ชก.                      | ๑                             | ๑  | ๑    | ๑    | -                        | -    | -    |                                |
| นิติกร ปก./ชก.  | ๑                             | ๑  | ๑    | ๑    | -                        | -    | -    |                                |
| นักพัฒนาชุมชน ปก./ชก.                                 | ๑                             | ๑  | ๑    | ๑    | -                        | -    | -    |                                |
| เจ้าพนักงานธุรการ ปง./ชง.                             | ๑                             | ๑  | ๑    | ๑    | -                        | -    | -    |                                |
| เจ้าพนักงานป้องกันและบรรเทาสาธารณภัย ปง./ชง.          | ๑                             | ๑  | ๑    | ๑    | -                        | -    | -    |                                |
| <b>ลูกจ้างประจำ</b>                                   |                               |  |      |      |                          |      |      |                                |
| นักพัฒนาชุมชน   | ๑                             | ๑  | ๑    | ๑    | -                        | -    | -    | ถ้าว่างให้ยุบ                  |
| <b>พนักงานจ้างตามภารกิจ</b>                           |                               |  |      |      |                          |      |      |                                |
| ผู้ช่วยเจ้าพนักงานธุรการ (คุณวุฒิ)                    | ๑                             | ๑  | ๑    | ๑    | -                        | -    | -    |                                |
| พนักงานขับรถยนต์ (ทักษะ)                              | ๑                             | ๒  | ๒    | ๒    | +๑                       | -    | -    | ปรับปรุงตำแหน่งเพิ่มมาจากคนงาน |
| ผู้ช่วยเจ้าพนักงานสาธารณสุข (คุณวุฒิ)                 | ๑                             | ๑  | ๑    | ๑    | -                        | -    | -    |                                |
| ผู้ช่วยเจ้าพนักงานประชาสัมพันธ์ (คุณวุฒิ)             | ๑                             | ๑  | ๑    | ๑    | -                        | -    | -    |                                |
| <b>พนักงานจ้างทั่วไป</b>                              |                               |  |      |      |                          |      |      |                                |
| คนงาน   | ๕                             | ๔  | ๔    | ๔    | -๑                       | -    | -    | ปรับลดตำแหน่ง                  |
| <b>กลุ่มงานการเจ้าหน้าที่</b>                         |                               |  |      |      |                          |      |      |                                |
| หัวหน้ากลุ่มงานการเจ้าหน้าที่ ชพ.                     | -                             | -  | -    | -    | -                        | -    | -    |                                |
| นักทรัพยากรบุคคล ปก./ชก.                              | ๑                             | ๑  | ๑    | ๑    | -                        | -    | -    |                                |
| เจ้าพนักงานธุรการ ปง./ชง.                             | ๑                             | ๑  | ๑    | ๑    | -                        | -    | -    |                                |
| <b>กลุ่มงานส่งเสริมการศึกษา ศาสนา และวัฒนธรรม</b>     |                               |  |      |      |                          |      |      |                                |
| หัวหน้ากลุ่มงานส่งเสริมการศึกษา ศาสนา และวัฒนธรรม ชพ. | -                             | -  | -    | -    | -                        | -    | -    |                                |
| นักวิชาการศึกษา ปก./ชก.                               | ๑                             | ๑  | ๑    | ๑    | -                        | -    | -    |                                |
| เจ้าพนักงานธุรการ ปง./ชง.                             | ๑                             | ๑  | ๑    | ๑    | -                        | -    | -    |                                |
| คนงาน   | ๑                             | ๑  | ๑    | ๑    | -                        | -    | -    | ว่าง                           |

| ส่วนราชการ  | กรอบ<br>อัตรา<br>กำลัง<br>เดิม | กรอบอัตรากำลังตำแหน่งที่<br>คาดว่าจะต้องใช้ในช่วง<br>ระยะเวลา ๓ ปีข้างหน้า |      |      | อัตรากำลังคน<br>เพิ่ม/ลด |      |      | หมายเหตุ                       |
|---|--------------------------------|--|------|------|--------------------------|------|------|--------------------------------|
|   |                                | ๒๕๖๗   | ๒๕๖๘ | ๒๕๖๙ | ๒๕๖๗                     | ๒๕๖๘ | ๒๕๖๙ |                                |
|   |                                |  |      |      |                          |      |      |                                |
| <b>ศูนย์พัฒนาเด็กเล็กตำบลบางดี</b>                |                                |  |      |      |                          |      |      |                                |
| ผู้อำนวยการศูนย์พัฒนาเด็กเล็ก                     | ๑                              | ๑  | ๑    | ๑    | -                        | -    | -    | กรมจัดสรร                      |
| ครู   | ๑๑                             | ๑๑   | ๑๑   | ๑๑   | -                        | -    | -    | เงินอุดหนุน/<br>ว่าง ๒         |
| <b>พนักงานจ้างตามภารกิจ</b>                       |                                |  |      |      |                          |      |      |                                |
| ผู้ดูแลเด็ก (ทักษะ)                               | ๓                              | ๓  | ๓    | ๓    | -                        | -    | -    |                                |
| <b>พนักงานจ้างทั่วไป</b>                          |                                |  |      |      |                          |      |      |                                |
| ผู้ดูแลเด็ก (ทั่วไป)                              | ๑                              | ๑  | ๑    | ๑    | -                        | -    | -    | ว่าง ๑                         |
| <b>กองคลัง (๐๔)</b>                               |                                |  |      |      |                          |      |      |                                |
| ผู้อำนวยการกองคลัง (นักบริหารงานการคลัง ระดับต้น) | ๑                              | ๑  | ๑    | ๑    | -                        | -    | -    | ว่าง                           |
| นักวิชาการเงินและบัญชี ปก./ชก.                    | ๑                              | ๑  | ๑    | ๑    | -                        | -    | -    |                                |
| นักวิชาการจัดเก็บรายได้ ปก./ชก.                   | ๑                              | ๑  | ๑    | ๑    | -                        | -    | -    |                                |
| นักวิชาการพัสดุ ปก./ชก.                           | ๑                              | ๑  | ๑    | ๑    | -                        | -    | -    | ว่าง                           |
| เจ้าพนักงานการเงินและบัญชี ปง./ชง.                | ๑                              | ๑  | ๑    | ๑    | -                        | -    | -    |                                |
| เจ้าพนักงานพัสดุ ปง./ชง.                          | ๑                              | ๑  | ๑    | ๑    | -                        | -    | -    |                                |
| เจ้าพนักงานจัดเก็บรายได้ ปง./ชง.                  | ๑                              | ๑  | ๑    | ๑    | -                        | -    | -    | ว่าง                           |
| <b>พนักงานจ้างตามภารกิจ</b>                       |                                |  |      |      |                          |      |      |                                |
| ผู้ช่วยเจ้าพนักงานการเงินและบัญชี (คุณวุฒิ)       | ๑                              | ๑  | ๑    | ๑    | -                        | -    | -    |                                |
| ผู้ช่วยเจ้าพนักงานพัสดุ (คุณวุฒิ)                 | ๑                              | ๑  | ๑    | ๑    | -                        | -    | -    |                                |
| ผู้ช่วยเจ้าพนักงานจัดเก็บรายได้ (คุณวุฒิ)         | ๑                              | ๑  | ๑    | ๑    | -                        | -    | -    |                                |
| <b>พนักงานจ้างทั่วไป</b>                          |                                |  |      |      |                          |      |      |                                |
| คนงาน   | ๒                              | ๒  | ๒    | ๒    | -                        | -    | -    |                                |
| <b>กองช่าง (๐๕)</b>                               |                                |  |      |      |                          |      |      |                                |
| ผู้อำนวยการกองช่าง (นักบริหารงานช่าง ระดับต้น)    | ๑                              | ๑  | ๑    | ๑    | -                        | -    | -    |                                |
| นักจัดการงานช่าง ปก./ชก.                          | ๑                              | ๑  | ๑    | ๑    | -                        | -    | -    | ว่าง                           |
| เจ้าพนักงานธุรการ ปง./ชง.                         | ๑                              | ๑  | ๑    | ๑    | -                        | -    | -    |                                |
| นายช่างโยธา ปง./ชง.                               | ๑                              | ๑  | ๑    | ๑    | -                        | -    | -    | ว่าง                           |
| นายช่างไฟฟ้า ปง./ชง.                              | ๑                              | ๑  | ๑    | ๑    | -                        | -    | -    |                                |
| <b>ลูกจ้างประจำ</b>                               |                                |  |      |      |                          |      |      |                                |
| พนักงานสูบน้ำ                                     | ๑                              | ๑  | ๑    | ๑    | -                        | -    | -    | ถ้าว่างให้เงิน/<br>เงินอุดหนุน |

กรอบอัตรากำลัง ๓ ปี ระหว่างปี ๒๕๖๗ - ๒๕๖๙ (ฉบับปรับปรุงครั้งที่ ๒/๒๕๖๗)

| ส่วนราชการ                        | กรอบ<br>อัตรากำลัง<br>เต็ม | กรอบอัตราตำแหน่งที่<br>คาดว่าจะต้องใช้ในช่วง<br>ระยะเวลา ๓ ปีข้างหน้า |           |           | อัตรากำลังคน<br>เพิ่ม/ลด |          |          | หมายเหตุ |
|-----------------------------------|----------------------------|---|-----------|-----------|--------------------------|----------|----------|----------|
|                                   |                            | ๒๕๖๗  | ๒๕๖๘      | ๒๕๖๙      | ๒๕๖๗                     | ๒๕๖๘     | ๒๕๖๙     |          |
| พนักงานจ้างตามภารกิจ              |                            |   |           |           |                          |          |          |          |
| ผู้ช่วยนายช่างโยธา (คุณวุฒิ)      | ๒                          | ๒   | ๒         | ๒         | -                        | -        | -        | ว่าง ๑   |
| ผู้ช่วยนายช่างไฟฟ้า (คุณวุฒิ)     | ๑                          | ๑   | ๑         | ๑         | -                        | -        | -        |          |
| ผู้ช่วยเจ้าพนักงานประปา (คุณวุฒิ) | ๑                          | ๑   | ๑         | ๑         | -                        | -        | -        |          |
| พนักงานจ้างทั่วไป                 |                            |   |           |           |                          |          |          |          |
| คนงาน                             | ๑                          | ๑   | ๑         | ๑         | -                        | -        | -        |          |
| พนักงานจตมาตรวัดน้ำ               | ๑                          | ๑   | ๑         | ๑         | -                        | -        | -        |          |
| <b>หน่วยตรวจสอบภายใน (๑๒)</b>     |                            |   |           |           |                          |          |          |          |
| นักวิชาการตรวจสอบภายใน ปก./ชก.    | ๑                          | ๑   | ๑         | ๑         | -                        | -        | -        |          |
| <b>รวม</b>                        | <b>๖๕</b>                  | <b>๖๕</b>   | <b>๖๕</b> | <b>๖๕</b> | <b>+๑/-๑</b>             | <b>-</b> | <b>-</b> |          |

หมายเหตุ การสรรหาตำแหน่ง ผอ.ศพด.ให้กระทำได้อีกต่อเมื่อได้รับแจ้งอนุมัติจัดสรรอัตรากำลังจาก กรมส่งเสริมการปกครองท้องถิ่นแล้ว

ส.ภาระค่าใช้จ่ายเกี่ยวกับเงินเดือนและประโยชน์ตอบแทนอื่น

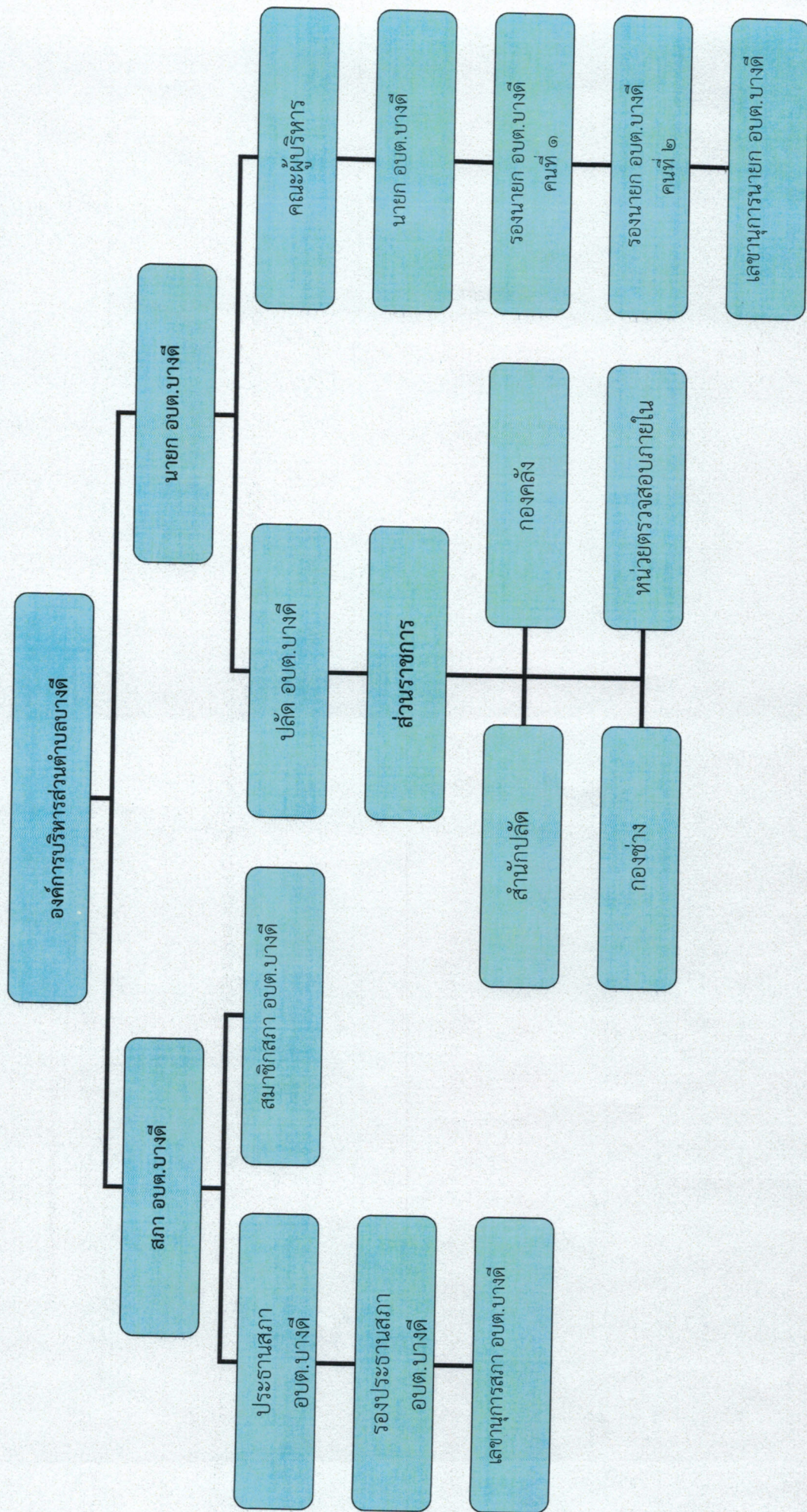
| ที่ | ชื่อสายงาน                                     | ระดับ<br>ตำแหน่ง                          | จำนวน<br>ทั้งหมด | จำนวนที่อยู่ปัจจุบัน |                  |                          | อัตราค่าน้ำดื่มที่คาดว่าจะต้องใช้<br>ในช่วงระยะ ๓ ปีข้างหน้า |      | อัตรากำลังคน<br>เพิ่ม / ลด |      | ค่าใช้จ่ายที่เพิ่มขึ้น (๓) |        |        |         | ค่าใช้จ่ายรวม (๔) |         | หมายเหตุ              |
|-----|--|---|------------------|----------------------|------------------|--------------------------|--|------|----------------------------|------|----------------------------|--------|--------|---------|-------------------|---------|-----------------------|
|     |  |   |                  | จำนวน<br>(คน)        | เงินเดือน<br>(๑) | เงินประจำ<br>ตำแหน่ง (๒) | ๒๕๖๗   | ๒๕๖๘ | ๒๕๖๙                       | ๒๕๖๗ | ๒๕๖๘                       | ๒๕๖๙   | ๒๕๖๗   | ๒๕๖๘    | ๒๕๖๙              | ๒๕๖๗    |                       |
| ๑   | ปลัด อบต. (นักบริหารงานท้องถิ่น)               | กลาง/ต้น<br>ต้น                           | ๑                | -                    | ๕๕๘,๐๕๐          | ๑๖๘,๐๐๐                  | -  | ๑    | -                          | -    | ๑๙,๖๘๐                     | ๑๙,๖๘๐ | ๑๙,๖๘๐ | ๗๓๕,๗๒๐ | ๗๕๕,๔๐๐           | ๗๗๕,๐๘๐ | วางเดิม<br>(๓๖,๘๖๐)   |
| ๒   | รองปลัด อบต. (นักบริหารงานท้องถิ่น)            | ต้น                                       | ๑                | ๑                    | ๔๕๒,๓๒๐          | ๕๒,๐๐๐                   | -  | ๑    | -                          | -    | ๑๓,๔๕๐                     | ๑๓,๔๕๐ | ๑๓,๔๕๐ | ๕๒๙,๒๒๐ | ๕๑๐,๙๖๐           | ๕๒๙,๑๒๐ | วางเดิม<br>(๒๖,๙๘๐)   |
| ๓   | สำนักปลัด อบต. (๑๑)                            | ต้น                                       | ๑                | -                    | ๓๗๓,๖๐๐          | ๕๒,๐๐๐                   | -  | ๑    | -                          | -    | ๑๓,๖๒๐                     | ๑๓,๖๒๐ | ๑๓,๖๒๐ | ๔๙๗,๒๔๐ | ๔๗๖,๘๔๐           | ๔๙๖,๕๖๐ | วางเดิม<br>(๒๖,๙๘๐)   |
| ๔   | หัวหน้าสำนักปลัด อบต. (นักบริหารงานทั่วไป)     | ชก.                                       | ๑                | ๑                    | ๑๒๓,๗๖๐          | ๐                        | -  | ๑    | -                          | -    | ๑๒,๙๖๐                     | ๑๓,๗๒๐ | ๑๓,๗๒๐ | ๑๓๖,๖๘๐ | ๑๓๖,๖๘๐           | ๑๓๖,๖๘๐ | (๑๕,๕๖๐)              |
| ๕   | นักวิเคราะห์นโยบายและแผน                       | ป.ก.                                      | ๑                | ๑                    | ๑๘๕,๐๕๐          | ๐                        | -  | ๑    | -                          | -    | ๙,๖๐๐                      | ๙,๖๐๐  | ๙,๖๐๐  | ๒๐๓,๒๕๐ | ๒๐๓,๒๕๐           | ๒๐๓,๒๕๐ | (๑๕,๕๖๐)              |
| ๖   | นิติกร   | ป.ก.                                      | ๑                | ๑                    | ๑๘๕,๐๕๐          | ๐                        | -  | ๑    | -                          | -    | ๙,๖๐๐                      | ๙,๖๐๐  | ๙,๖๐๐  | ๒๐๓,๒๕๐ | ๒๐๓,๒๕๐           | ๒๐๓,๒๕๐ | (๑๕,๕๖๐)              |
| ๗   | นักพัฒนาชุมชน                                  | ป.ก.                                      | ๑                | ๑                    | ๒๕๕,๒๘๐          | ๐                        | -  | ๑    | -                          | -    | ๘,๕๐๐                      | ๘,๕๐๐  | ๘,๕๐๐  | ๒๖๖,๒๘๐ | ๒๖๖,๒๘๐           | ๒๖๖,๒๘๐ | (๒๐,๕๕๐)              |
| ๘   | เจ้าพนักงานธุรการ (เต็มขั้น ชง.)               | ชง.                                       | ๑                | ๑                    | ๔๘๘,๖๐๐          | ๐                        | -  | ๑    | -                          | -    | ๑๖,๐๘๐                     | ๑๖,๖๘๐ | ๑๖,๖๘๐ | ๕๑๑,๓๖๐ | ๕๑๑,๓๖๐           | ๕๑๑,๓๖๐ | (วางเดิม)             |
| ๙   | เจ้าพนักงานป้องกันและบรรเทาสาธารณภัย           | ป.ง./ช.ง.                                 | ๑                | ๑                    | ๒๗๗,๙๐๐          | ๐                        | -  | ๑    | -                          | -    | ๙,๗๒๐                      | ๙,๗๒๐  | ๙,๗๒๐  | ๓๐๗,๓๔๐ | ๓๐๗,๓๔๐           | ๓๐๗,๓๔๐ | (๒๕,๖๗๐)              |
| ๑๐  | นักพัฒนาชุมชน                                  | ป.ก.                                      | ๑                | ๑                    | ๓๐๘,๐๕๐          | ๐                        | -  | ๑    | -                          | -    | ๑๒,๒๕๐                     | ๑๒,๒๕๐ | ๑๒,๒๕๐ | ๓๒๖,๗๒๐ | ๓๒๖,๗๒๐           | ๓๒๖,๗๒๐ | (๑๖,๕๕๐)              |
| ๑๑  | พนักงานช่างตามภารกิจ                           | ผู้ช่วยเจ้าพนักงานธุรการ (คุณวุฒิ)        | ๑                | ๑                    | ๑๗๗,๒๘๐          | ๐                        | -  | ๑    | -                          | -    | ๘,๖๘๐                      | ๘,๖๘๐  | ๘,๖๘๐  | ๒๐๕,๒๘๐ | ๒๐๕,๒๘๐           | ๒๐๕,๒๘๐ | (๑๕,๕๖๐)              |
| ๑๒  | พนักงานขับรถ (ทักษะ)                           | พนักงานขับรถยนต์ (ทักษะ)                  | ๑                | ๑                    | ๑๗๓,๖๕๐          | ๐                        | -  | ๑    | -                          | -    | ๗,๓๒๐                      | ๗,๓๒๐  | ๗,๓๒๐  | ๑๘๑,๔๘๐ | ๑๘๑,๔๘๐           | ๑๘๑,๔๘๐ | (๑๕,๕๖๐)              |
| ๑๓  | ผู้ช่วยเจ้าพนักงานสาธารณสุข (คุณวุฒิ)          | ผู้ช่วยเจ้าพนักงานสาธารณสุข (คุณวุฒิ)     | ๑                | ๑                    | ๑๓๘,๐๐๐          | ๐                        | -  | ๑    | -                          | -    | ๕,๗๒๐                      | ๕,๗๒๐  | ๕,๗๒๐  | ๑๔๓,๕๒๐ | ๑๔๓,๕๒๐           | ๑๔๓,๕๒๐ | (๑๕,๕๖๐)              |
| ๑๔  | ผู้ช่วยเจ้าพนักงานประชาสัมพันธ์ (คุณวุฒิ)      | ผู้ช่วยเจ้าพนักงานประชาสัมพันธ์ (คุณวุฒิ) | ๑                | ๑                    | ๑๓๘,๐๐๐          | ๐                        | -  | ๑    | -                          | -    | ๕,๗๒๐                      | ๕,๗๒๐  | ๕,๗๒๐  | ๑๔๓,๕๒๐ | ๑๔๓,๕๒๐           | ๑๔๓,๕๒๐ | (๑๕,๕๖๐)              |
| ๑๕  | พนักงานขับรถ                                   | พนักงานขับรถ                              | ๕                | ๕                    | ๕๕๐,๐๐๐          | ๐                        | -  | ๕    | -                          | -    | ๐                          | ๐      | ๐      | ๕๕๐,๐๐๐ | ๕๕๐,๐๐๐           | ๕๕๐,๐๐๐ | (๕๕,๐๐๐)              |
| ๑๖  | กลุ่มงานนครเจ้าหน้าที                          | หัวหน้ากลุ่มงานการเจ้าหน้าที่             | -                | -                    | -                | -                        | -  | -    | -                          | -    | -                          | -      | -      | -       | -                 | -       | -                     |
| ๑๗  | นักทรัพยากรบุคคล                               | ป.ก.                                      | ๑                | ๑                    | ๒๕๓,๖๘๐          | ๐                        | -  | ๑    | -                          | -    | ๘,๘๘๐                      | ๘,๘๘๐  | ๘,๘๘๐  | ๒๖๒,๕๖๐ | ๒๖๒,๕๖๐           | ๒๖๒,๕๖๐ | (๒๑,๓๕๐)              |
| ๑๘  | เจ้าพนักงานธุรการ                              | ชง.                                       | ๑                | ๑                    | ๒๕๕,๓๒๐          | ๐                        | -  | ๑    | -                          | -    | ๖,๓๒๐                      | ๖,๓๒๐  | ๖,๓๒๐  | ๒๖๑,๖๘๐ | ๒๖๑,๖๘๐           | ๒๖๑,๖๘๐ | (๒๐,๓๖๐)              |
| ๑๙  | กลุ่มงานส่งเสริมการศึกษา ศาสนา และ<br>วัฒนธรรม | หัวหน้ากลุ่มงานส่งเสริมการศึกษา ฯ         | -                | -                    | -                | -                        | -  | -    | -                          | -    | -                          | -      | -      | -       | -                 | -       | -                     |
| ๒๐  | นักวิชาการศึกษา                                | ชก.                                       | ๑                | ๑                    | ๓๒๖,๖๕๐          | ๐                        | -  | ๑    | -                          | -    | ๑๓,๔๕๐                     | ๑๓,๔๕๐ | ๑๓,๔๕๐ | ๓๔๑,๕๕๐ | ๓๔๑,๕๕๐           | ๓๔๑,๕๕๐ | (๓๐,๒๒๐)              |
| ๒๑  | เจ้าพนักงานธุรการ                              | ชง.                                       | ๑                | ๑                    | ๑๘๘,๘๕๐          | ๐                        | -  | ๑    | -                          | -    | ๘,๘๘๐                      | ๘,๘๘๐  | ๘,๘๘๐  | ๒๐๖,๗๒๐ | ๒๐๖,๗๒๐           | ๒๐๖,๗๒๐ | (๑๖,๕๕๐)              |
| ๒๒  | คนงาน  | ชง.                                       | ๑                | ๑                    | ๑๐๘,๐๐๐          | ๐                        | -  | ๑    | -                          | -    | ๐                          | ๐      | ๐      | ๑๐๘,๐๐๐ | ๑๐๘,๐๐๐           | ๑๐๘,๐๐๐ | (วางเดิม)             |
| ๒๓  | ศูนย์พัฒนาเด็กเล็กตำบลบางดี                    | ผู้อำนวยการศูนย์พัฒนาเด็กเล็ก             | ๑                | ๑                    | -                | -                        | -  | ๑    | -                          | -    | -                          | -      | -      | -       | -                 | -       | รายการ<br>เงินอุดหนุน |
| ๒๔  | ครู  | พนักงานจ้างตามภารกิจ                      | ๑๑               | ๑๑                   | -                | -                        | -  | ๑๑   | -                          | -    | -                          | -      | -      | -       | -                 | -       | เงินอุดหนุน           |
| ๒๕  | ผู้ดูแลเด็ก (ทักษะ)                            | พนักงานจ้างทั่วไป                         | ๓                | ๓                    | -                | -                        | -  | ๓    | -                          | -    | -                          | -      | -      | -       | -                 | -       | เงินอุดหนุน           |
| ๒๖  | ผู้ดูแลเด็ก (ทั่วไป)                           | พนักงานจ้างทั่วไป                         | ๑                | ๑                    | -                | -                        | -  | ๑    | -                          | -    | -                          | -      | -      | -       | -                 | -       | เงินอุดหนุน           |



### หมายเหตุ

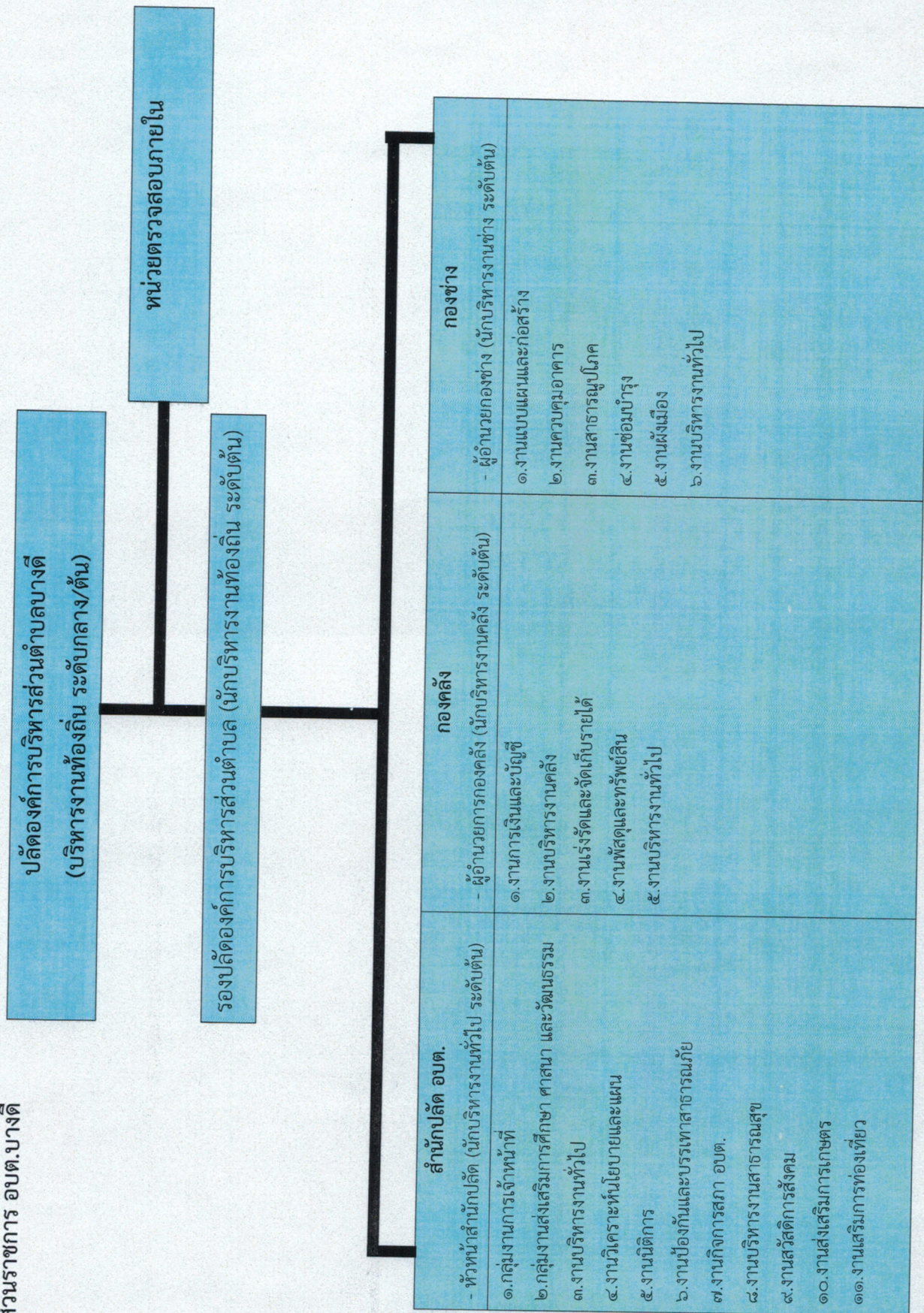
- : สถานการณ์คำนวณงบประมาณรายจ่ายประจำปี พ.ศ. ๒๕๖๗ ให้ใช้ข้อบัญญัติ/เทศบัญญัติงบประมาณรายจ่ายประจำปี พ.ศ. ๒๕๖๖ และฉบับเพิ่มเติม (ถ้ามี) ที่ประกาศใช้มาประมาณการเพิ่มขึ้นไม่เกินร้อยละ ๕ เพื่อเป็นฐานการคำนวณ สำหรับงบประมาณรายจ่ายประจำปี พ.ศ. ๒๕๖๘ และ พ.ศ. ๒๕๖๙ ให้ประมาณการบวกเพิ่มขึ้นอีกไม่เกินร้อยละ ๕ เพื่อเป็นฐานการคำนวณการใช้จ่ายด้านบริหารงานบุคคลตามมาตรา ๓๕ แห่งพระราชบัญญัติระเบียบบริหารงานบุคคลส่วนท้องถิ่น พ.ศ. ๒๕๔๒ สำหรับองค์กรปกครองส่วนท้องถิ่นใดที่มีงบประมาณรายจ่ายเฉพาะการเกี่ยวกับการประปา ไฟฟ้า สถานีขนส่ง หรือกิจการสถานอนุบาล และได้ตั้งงบประมาณไว้ในข้อบัญญัติ/เทศบัญญัติให้นำรวมเป็นฐานการคำนวณการใช้จ่ายด้านบริหารงานบุคคลด้วย ดังนี้
- ฐานการคำนวณงบประมาณรายจ่ายประจำปี พ.ศ. ๒๕๖๗ ให้ประมาณการเพิ่มขึ้นไม่เกินร้อยละ ๕ ของงบประมาณรายจ่ายประจำปี ๒๕๖๖ (๕๑,๘๖๐,๐๐๐ บาท)  
**งบประมาณรายจ่ายประจำปี ๒๕๖๗ จำนวน ๕๔,๔๕๓,๐๐๐ บาท = (๕๑,๘๖๐,๐๐๐ x ๕%) + ๕๑,๘๖๐,๐๐๐ = ๕๔,๔๕๓,๐๐๐ )**
  - ฐานการคำนวณงบประมาณรายจ่ายประจำปี พ.ศ. ๒๕๖๘ ให้ประมาณการเพิ่มขึ้นไม่เกินร้อยละ ๕ ของงบประมาณรายจ่ายประจำปี ๒๕๖๗  
**งบประมาณรายจ่ายประจำปี ๒๕๖๘ จำนวน ๕๗,๑๗๕,๖๕๐ บาท = (๕๔,๔๕๓,๐๐๐ x ๕%) + ๕๔,๔๕๓,๐๐๐ = ๕๗,๑๗๕,๖๕๐ )**
  - ฐานการคำนวณงบประมาณรายจ่ายประจำปี พ.ศ. ๒๕๖๙ ให้ประมาณการเพิ่มขึ้นไม่เกินร้อยละ ๕ ของงบประมาณรายจ่ายประจำปี ๒๕๖๘  
**งบประมาณรายจ่ายประจำปี ๒๕๖๙ จำนวน ๖๐,๐๓๔,๔๓๒.๕ บาท = (๕๗,๑๗๕,๖๕๐ x ๕%) + ๕๗,๑๗๕,๖๕๐ = ๖๐,๐๓๔,๔๓๒.๕ )**

๑๐. แผนภูมิโครงสร้างการแบ่งส่วนราชการตามแผนอัตรากำลัง ๓ ปี





โครงสร้างส่วนราชการ อบต.บางดี



ปลัดองค์การบริหารส่วนตำบลบางดี  
(บริหารงานท้องถิ่น ระดับกลาง/ต้น)

หน่วยตรวจสอบภายใน

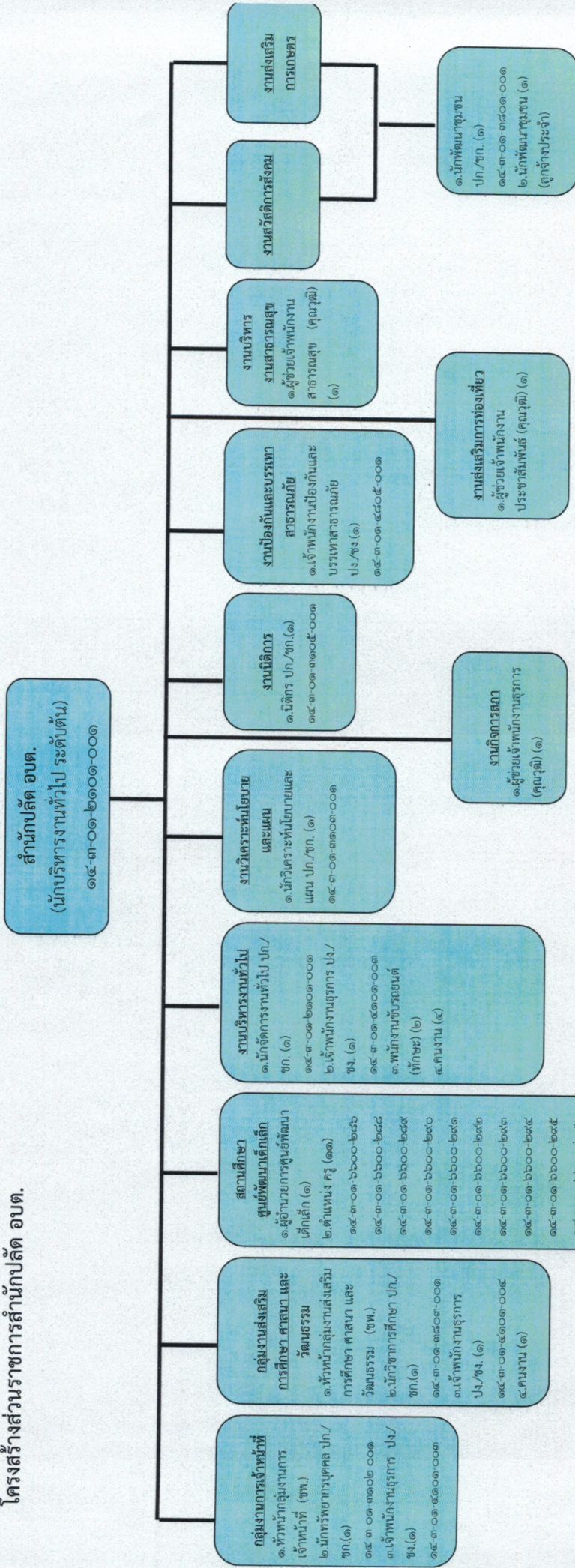
รองปลัดองค์การบริหารส่วนตำบล (นักบริหารงานท้องถิ่น ระดับต้น)

**สำนักปลัด อบต.**  
- หัวหน้าสำนักปลัด (นักบริหารงานทั่วไป ระดับต้น)  
๑. กลุ่มงานการเงินและบัญชี  
๒. กลุ่มงานส่งเสริมการศึกษา ศาสนา และวัฒนธรรม  
๓. งานบริหารงานทั่วไป  
๔. งานวิเคราะห์นโยบายและแผน  
๕. งานนิติการ  
๖. งานป้องกันและบรรเทาสาธารณภัย  
๗. งานกิจการสภา อบต.  
๘. งานบริหารงานสาธารณสุข  
๙. งานสวัสดิการสังคม  
๑๐. งานส่งเสริมการเกษตร  
๑๑. งานเสริมการท่องเที่ยว

**กองคลัง**  
- ผู้อำนวยการกองคลัง (นักบริหารงานคลัง ระดับต้น)  
๑. งานการเงินและบัญชี  
๒. งานบริหารงานคลัง  
๓. งานเร่งรัดและจัดเก็บรายได้  
๔. งานพัสดุและทรัพย์สิน  
๕. งานบริหารงานทั่วไป

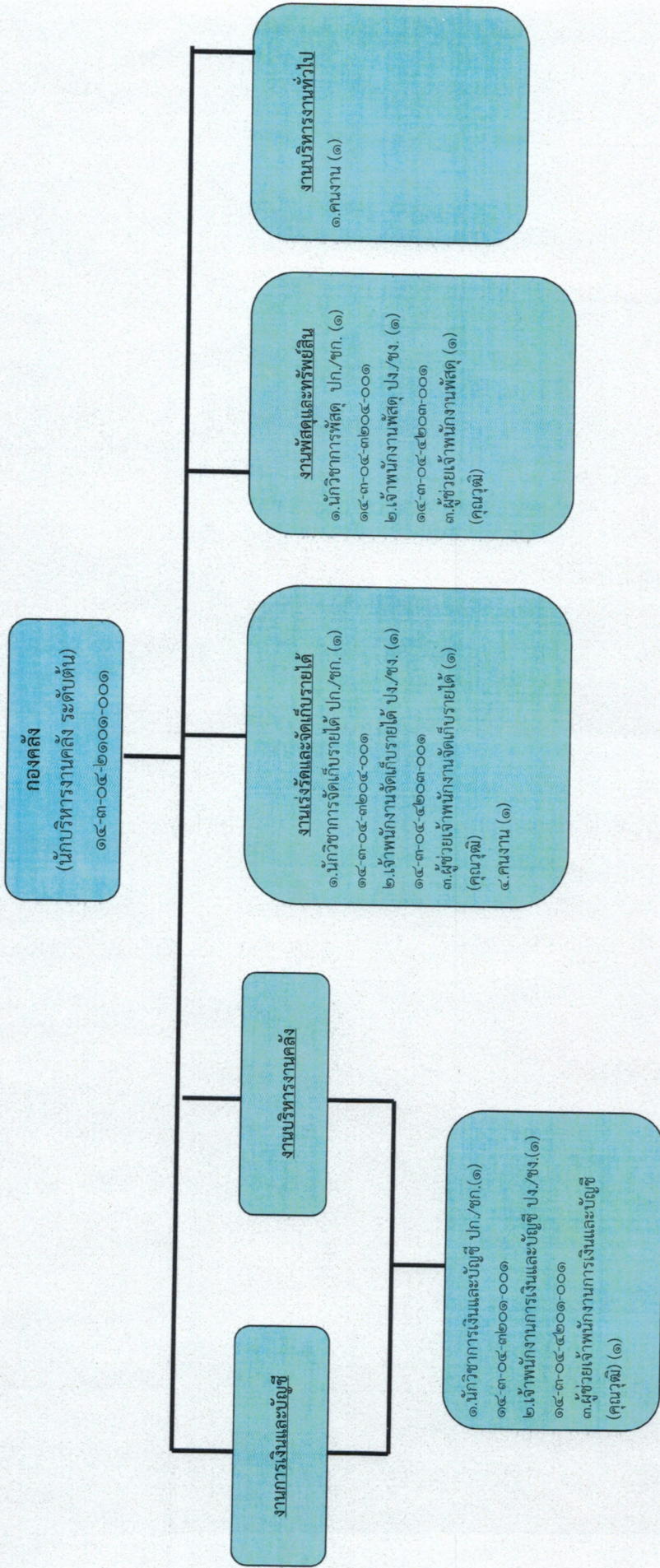
**กองช่าง**  
- ผู้อำนวยการช่าง (นักบริหารงานช่าง ระดับต้น)  
๑. งานแบบแผนและก่อสร้าง  
๒. งานควบคุมอาคาร  
๓. งานสาธารณสุขปลอดภัย  
๔. งานซ่อมบำรุง  
๕. งานผังเมือง  
๖. งานบริหารงานทั่วไป

โครงสร้างส่วนราชการสำนักปลัด อบต.



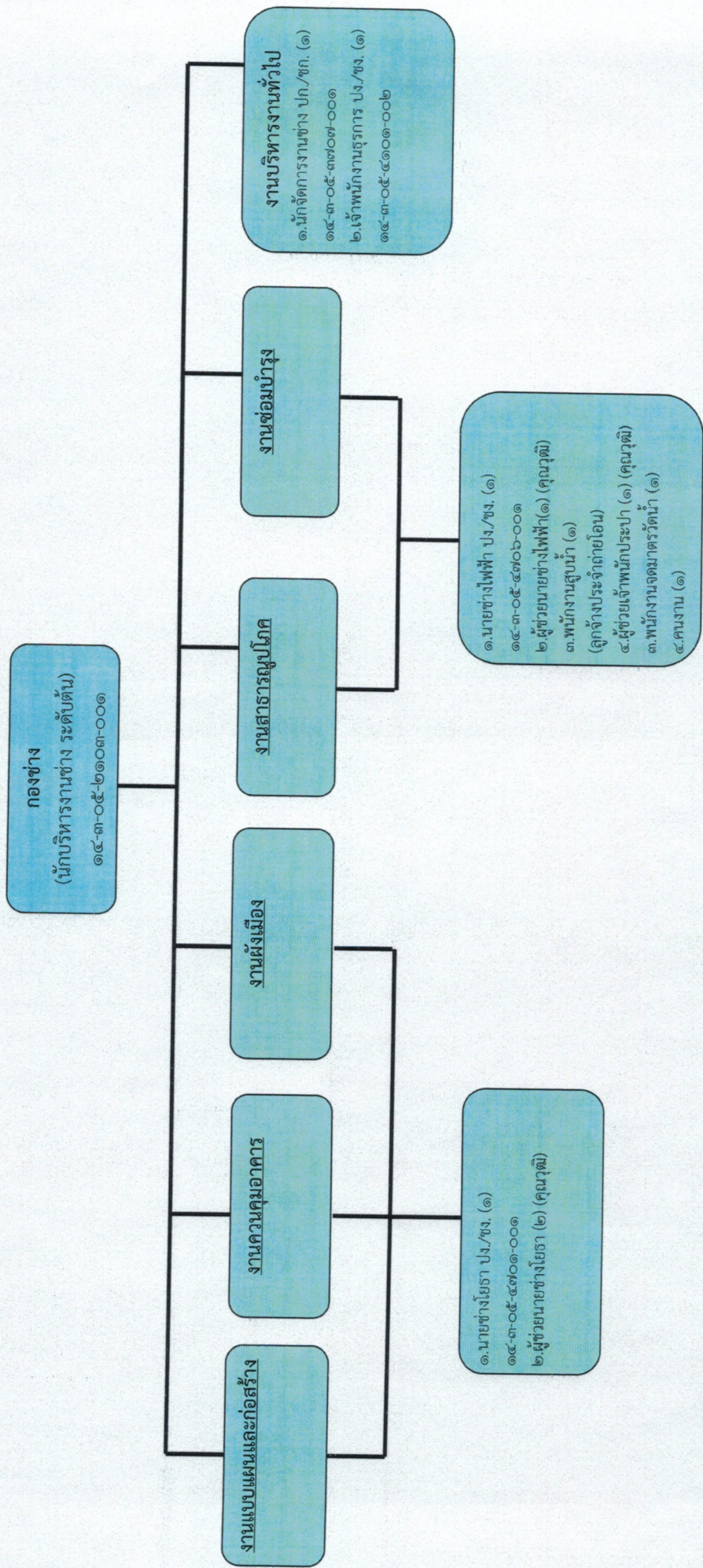
| ประเภท/ระดับ | บริหารท้องถิ่น |      |     | อำนาจการท้องถิ่น |      |     | วิชาการ    |          |          | ทั่วไป |          |            | สถานศึกษา | ครู | ลูกจ้างประจำ | พนักงานจ้างตามภารกิจ | พนักงานจ้างทั่วไป | หมายเหตุ |
|--------------|----------------|------|-----|------------------|------|-----|------------|----------|----------|--------|----------|------------|-----------|-----|--------------|----------------------|-------------------|----------|
|              | สูง            | กลาง | ต่ำ | สูง              | กลาง | ต่ำ | ชำนาญพิเศษ | ชำนาญการ | ชำนาญการ | อาวุโส | ชำนาญงาน | ปฏิบัติงาน |           |     |              |                      |                   |          |
| จำนวน        | -              | -    | -   | -                | -    | ๑   | -          | -        | -        | ๖      | -        | ๔          | -         | ๑๑  | ๑            | ๘                    | ๖                 |          |

โครงสร้างส่วนราชการกองคลัง



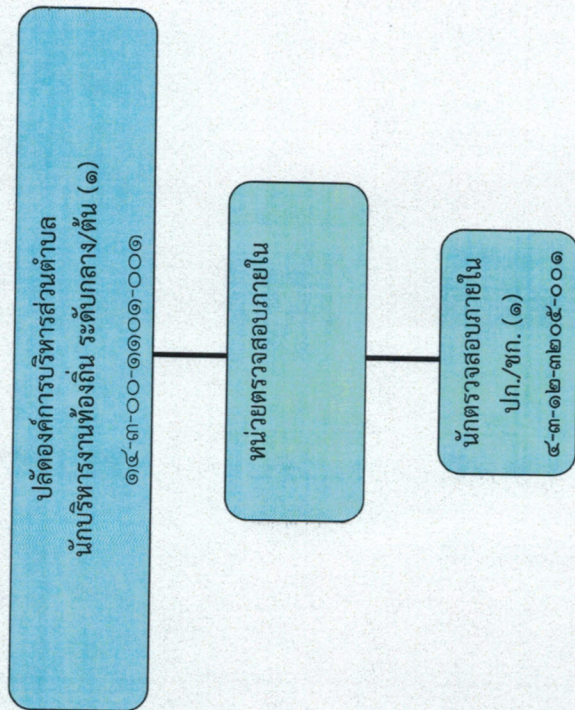
| ประเภท/<br>ระดับ | บริหารท้องถิ่น |      | อำนาจการ<br>ท้องถิ่น |      | วิชาการ |                |              | ทั่วไป       |        | ครุ | ลูกจ้างประจำ | พนักงาน<br>จ้างตาม<br>ภารกิจ | พนักงาน<br>จ้าง<br>ทั่วไป | หมายเหตุ |
|------------------|----------------|------|----------------------|------|---------|----------------|--------------|--------------|--------|-----|--------------|------------------------------|---------------------------|----------|
|                  | สูง            | กลาง | สูง                  | กลาง | ต้น     | ชำนาญ<br>พิเศษ | ชำนาญ<br>การ | ชำนาญ<br>งาน | อาวุโส |     |              |                              |                           |          |
| จำนวน            | -              | --   | -                    | -    | -       | -              | -            | -            | ๓      | -   | -            | ๓                            | ๒                         |          |

โครงสร้างส่วนราชการกองช่าง



| ประเภท/<br>ระดับ | บริหารท้องถิ่น |      |     | อำนาจการ<br>ท้องถิ่น |      |     | วิชาการ        |              |              | ทั่วไป |              |                     | ครู | ลูกจ้างประจำ | พนักงาน<br>จ้างตาม<br>ภารกิจ | พนักงาน<br>จ้าง<br>ทั่วไป | หมายเหตุ |
|------------------|----------------|------|-----|----------------------|------|-----|----------------|--------------|--------------|--------|--------------|---------------------|-----|--------------|------------------------------|---------------------------|----------|
|                  | สูง            | กลาง | ต้น | สูง                  | กลาง | ต้น | ชำนาญ<br>พิเศษ | ชำนาญ<br>การ | ชำนาญ<br>การ | อาวุโส | ชำนาญ<br>งาน | ชำนาญ<br>ปฏิบัติงาน |     |              |                              |                           |          |
| จำนวน            | -              | -    | -   | -                    | -    | ๑   | -              | -            | -            | -      | -            | ๓                   | -   | ๑            | ๔                            | ๒                         |          |

โครงสร้างส่วนราชการหน่วยตรวจสอบภายใน



| ประเภท/<br>ระดับ | บริหารท้องถิ่น |      |     | อำนาจการ<br>ท้องถิ่น |      |     | วิชาการ    |          |          | ทั่วไป |          |            | สถานศึกษา | ครู | ถูกจ้างประจำ | พนักงาน<br>จ้างตาม<br>ภารกิจ | พนักงาน<br>จ้าง<br>ทั่วไป | หมายเหตุ |                 |
|------------------|----------------|------|-----|----------------------|------|-----|------------|----------|----------|--------|----------|------------|-----------|-----|--------------|------------------------------|---------------------------|----------|-----------------|
|                  | สูง            | กลาง | ต้น | สูง                  | กลาง | ต้น | ชำนาญพิเศษ | ชำนาญการ | ชำนาญการ | อาวุโส | ชำนาญงาน | ปฏิบัติงาน |           |     |              |                              |                           |          | ผอ./รอง ผอ.ร.ร. |
| จำนวน            | -              | --   | -   | -                    | -    | -   | -          | -        | -        | -      | -        | -          | -         | -   | -            | -                            | -                         | -        | -               |
|                  |                |      |     |                      |      |     |            |          |          |        |          |            |           |     |              |                              |                           |          |                 |

๑๑. บัญชีแสดงจัดคนลงสู่ตำแหน่งและการกำหนดเลขที่ตำแหน่งในส่วนราชการ

| ลำดับ | ชื่อ-สกุล                | คุณวุฒิ | กรอบอัตราเก่าเดิม |   |          | กรอบอัตรากำลังใหม่ |   |          | เงินเดือน |                  |                          | หมายเหตุ |
|-------|--------------------------|---------|-------------------|---|----------|--------------------|---|----------|-----------|------------------|--------------------------|----------|
|       |                          |         | เลขที่ตำแหน่ง     | ตำแหน่ง                                       | ระดับ    | เลขที่ตำแหน่ง      | ตำแหน่ง                                       | ระดับ    | เงินเดือน | เงินประจำตำแหน่ง | เงินเพิ่มขึ้นๆ/ค่าตอบแทน |          |
| ๑     | -                        | -       | ๑๕-๓-๐๐-๑๑๐๑-๐๐๑  | ปลัด อบต.                                     | กลาง/ต้น | ๑๕-๓-๐๐-๑๑๐๑-๐๐๑   | ปลัด อบต.                                     | กลาง/ต้น | ๕๔๘,๐๕๐   | ๘๔,๐๐๐           | ๘๔,๐๐๐                   | ว่าง     |
| ๒     | นางพิภกรณ์ บุญพา         | ร.บ.ม.  | ๑๕-๓-๐๐-๑๑๐๑-๐๐๒  | รองปลัด อบต.<br>(นักบริหารงานท้องถิ่น)        | ต้น      | ๑๕-๓-๐๐-๑๑๐๑-๐๐๒   | รองปลัด อบต.<br>(นักบริหารงานท้องถิ่น)        | ต้น      | ๔๕๒,๓๒๐   | -                | -                        |          |
| ๓     | สำนักปลัด อบต.           | -       | ๑๕-๓-๐๐-๒๓๐๑-๐๐๑  | หัวหน้าสำนักปลัด อบต.<br>(นักบริหารงานทั่วไป) | ต้น      | ๑๕-๓-๐๐-๒๓๐๑-๐๐๑   | หัวหน้าสำนักปลัด อบต.<br>(นักบริหารงานทั่วไป) | ต้น      | ๓๓๓,๖๐๐   | ๕๒,๐๐๐           | -                        | ว่าง     |
| ๔     | นางสนามบุประวีณ์ ดังเงิน | บร.บ.   | ๑๕-๓-๐๑-๓๑๐๑-๐๐๑  | นักจัดการงานทั่วไป                            | ชก.      | ๑๕-๓-๐๑-๓๑๐๑-๐๐๑   | นักจัดการงานทั่วไป                            | ชก.      | ๓๒๓,๗๖๐   | -                | -                        |          |
| ๕     | นายธเนศ ชัยศิริ          | ศค.บ.   | ๑๕-๓-๐๑-๓๑๐๑-๐๐๑  | นักวิเคราะห์นโยบายและแผน                      | ปก.      | ๑๕-๓-๐๑-๓๑๐๑-๐๐๑   | นักวิเคราะห์นโยบายและแผน                      | ปก.      | ๑๘๕,๐๔๐   | -                | -                        |          |
| ๖     | นางสาวสุนันทา ปูนักดี    | น.บ.    | ๑๕-๓-๐๑-๓๑๐๕-๐๐๑  | นิติกร  | ปก.      | ๑๕-๓-๐๑-๓๑๐๕-๐๐๑   | นิติกร  | ปก.      | ๑๘๕,๐๔๐   | -                | -                        |          |
| ๗     | นางสนามพร เกตุประกอบ     | ศค.บ.   | ๑๕-๓-๐๑-๓๑๐๑-๐๐๑  | นักพัฒนาชุมชน                                 | ปก.      | ๑๕-๓-๐๑-๓๑๐๑-๐๐๑   | นักพัฒนาชุมชน                                 | ปก.      | ๒๕๕,๒๘๐   | -                | -                        |          |
| ๘     | นางสนามงเยาว์ สิทธิชัย   | ร.บ.บ.  | ๑๕-๓-๐๑-๕๑๐๑-๐๐๑  | เจ้าพนักงานธุรการ                             | ชง.      | ๑๕-๓-๐๑-๕๑๐๑-๐๐๑   | เจ้าพนักงานธุรการ                             | ชง.      | ๔๔๘,๖๐๐   | -                | -                        |          |
| ๙     | นายยุทธนา พรหมสังข์      | ร.บ.    | ๑๕-๓-๐๑-๕๑๐๕-๐๐๑  | เจ้าพนักงานป้องกันและบรรเทาสาธารณภัย          | ปง.      | ๑๕-๓-๐๑-๕๑๐๕-๐๐๑   | เจ้าพนักงานป้องกันและบรรเทาสาธารณภัย          | ปง.      | ๒๕๗,๕๐๐   | -                | -                        |          |
| ๑๐    | นางยัยนา กลับตัน         | ร.บ.บ.  | -                 | นักพัฒนาชุมชน                                 | -        | -                  | นักพัฒนาชุมชน                                 | -        | ๓๐๘,๐๕๐   | -                | -                        |          |

| ลำดับ | ชื่อ-สกุล                       | คุณวุฒิ  | กรอบอัตรากำลังเดิม |                                 |       | กรอบอัตรากำลังใหม่ |                                 |       | เงินเดือน |                  |                         | หมายเหตุ |
|-------|---------------------------------|----------|--------------------|---------------------------------|-------|--------------------|---------------------------------|-------|-----------|------------------|-------------------------|----------|
|       |                                 |          | เลขที่ตำแหน่ง      | ตำแหน่ง                         | ระดับ | เลขที่ตำแหน่ง      | ตำแหน่ง                         | ระดับ | เงินเดือน | เงินประจำตำแหน่ง | เงินเพิ่มอื่น/ค่าตอบแทน |          |
|       | <b>พนักงานจ้างตามภารกิจ</b>     |          |                    |                                 |       |                    |                                 |       |           |                  |                         |          |
| ๑๑    | นางสาวสุกสกาว บอดแก้ว (คุณวุฒิ) | ปวช.     | -                  | ผู้ช่วยเจ้าพนักงานธุรการ        | -     | -                  | ผู้ช่วยเจ้าพนักงานธุรการ        | -     | ๑๔๗,๒๘๐   | -                | -                       |          |
| ๑๒    | นายพรพิมล พัสลี (ทักษะ)         | ปวช.     | -                  | พนักงานขับรถยนต์                | -     | -                  | พนักงานขับรถยนต์                | -     | ๑๗๓,๖๔๐   | -                | -                       |          |
| ๑๓    | นางสาวรณิษพร สุขชะ (คุณวุฒิ)    | ปวส.     | -                  | ผู้ช่วยเจ้าพนักงานสาธารณสุข     | -     | -                  | ผู้ช่วยเจ้าพนักงานสาธารณสุข     | -     | ๑๓๘,๐๐๐   | -                | -                       |          |
| ๑๔    | นางปารมี บุญถาวร (คุณวุฒิ)      | ปวส.     | -                  | ผู้ช่วยเจ้าพนักงานประชาสัมพันธ์ | -     | -                  | ผู้ช่วยเจ้าพนักงานประชาสัมพันธ์ | -     | ๑๓๘,๐๐๐   | -                | -                       |          |
| ๑๕    | นายอนิรุจน์ พรหมขวัญ (ทักษะ)    | ปวช.     | -                  | คนงาน                           | -     | -                  | พนักงานขับรถยนต์                | -     | ๑๒๒,๘๐๐   | -                | -                       |          |
|       | <b>พนักงานจ้างทั่วไป</b>        |          |                    |                                 |       |                    |                                 |       |           |                  |                         |          |
| ๑๖    | นายอภิเชษฐ์ ราชแสง              | ไม่กำหนด | -                  | คนงานทั่วไป                     | -     | -                  | คนงาน                           | -     | ๑๐๘,๐๐๐   | -                | -                       |          |
| ๑๗    | นายพิพัฒน์นันท์ จันทรดำ         | ไม่กำหนด | -                  | คนงานทั่วไป                     | -     | -                  | คนงาน                           | -     | ๑๐๘,๐๐๐   | -                | -                       |          |
| ๑๘    | นายสมบุญรณ์ ทรัพย์รัตน์         | ไม่กำหนด | -                  | คนงานทั่วไป                     | -     | -                  | คนงาน                           | -     | ๑๐๘,๐๐๐   | -                | -                       |          |
| ๑๙    | นายน้องใหม่ ดำเอียด             | ไม่กำหนด | -                  | คนงานทั่วไป                     | -     | -                  | คนงาน                           | -     | ๑๐๘,๐๐๐   | -                | -                       |          |
|       | <b>กลุ่มงานกรเจ้าหน้าที่</b>    |          |                    |                                 |       |                    |                                 |       |           |                  |                         |          |
| ๒๐    | -                               | -        | -                  | หัวหน้ากลุ่มงานกรเจ้าหน้าที่    | ขพ.   | -                  | หัวหน้ากลุ่มงานกรเจ้าหน้าที่    | ขพ.   | -         | -                | -                       |          |
| ๒๑    | นางสาวกัลยา ชูรังษ์             | ร.บ.บ.   | ๑๔-๓-๐๑-๓๑๐๒-๐๐๑   | นักทรัพยากรบุคคล                | ขก.   | ๑๔-๓-๐๑-๓๑๐๒-๐๐๑   | นักทรัพยากรบุคคล                | ขก.   | ๒๕๓,๖๘๐   | -                | -                       |          |
| ๒๒    | นางศิริพร จันทร์ผ่อง            | ปวส.     | ๑๔-๓-๐๑-๓๑๐๑-๐๐๓   | เจ้าพนักงานธุรการ               | ขง.   | ๑๔-๓-๐๑-๓๑๐๑-๐๐๓   | เจ้าพนักงานธุรการ               | ขง.   | ๒๔๔,๓๒๐   | -                | -                       |          |

| ลำดับ | ชื่อ-สกุล                                  | คุณวุฒิ | กรอบอัตราเก่าดั้งเดิม |                                 |       | กรอบอัตราเก่าใหม่ |                                 |       | เงินเดือน |                  |                              | หมายเหตุ              |
|-------|--|---------|-----------------------|---------------------------------|-------|-------------------|---------------------------------|-------|-----------|------------------|------------------------------|-----------------------|
|       |  |         | เลขที่ตำแหน่ง         | ตำแหน่ง                         | ระดับ | เลขที่ตำแหน่ง     | ตำแหน่ง                         | ระดับ | เงินเดือน | เงินประจำตำแหน่ง | เงินเพิ่มอื่นๆ/เงินค่าตอบแทน |                       |
| ๒๓    | กลุ่มงานส่งเสริมการศึกษา ศาสนา และวัฒนธรรม | -       | -                     | หัวหน้ากลุ่มงานส่งเสริมการศึกษา | ชพ.   | -                 | หัวหน้ากลุ่มงานส่งเสริมการศึกษา | ชพ.   | -         | -                | -                            | -                     |
| ๒๔    | นางอาทิตย์ ชูเมือง                         | ค.ม.    | ๑๕-๓-๐๑-๒๖๐๐-๒๕๐๑     | นักวิชาการศึกษา                 | ชก.   | ๑๕-๓-๐๑-๒๖๐๐-๒๕๐๑ | นักวิชาการศึกษา                 | ชก.   | ๓๒๒,๖๕๐   | -                | -                            | -                     |
| ๒๕    | นางสาวสุพรรณฯ เศษักดิ์                     | ปวส.    | ๑๕-๓-๐๑-๒๖๐๐-๒๕๐๑     | เจ้าพนักงานธุรการ               | ชง.   | ๑๕-๓-๐๑-๒๖๐๐-๒๕๐๑ | เจ้าพนักงานธุรการ               | ชง.   | ๑๕๘,๘๕๐   | -                | -                            | -                     |
| ๒๖    | -  | -       | -                     | คณงานทั่วไป                     | -     | -                 | คณงาน                           | -     | ๑๐๘,๐๐๐   | -                | -                            | ว่าง                  |
| ๒๗    | -  | -       | -                     | -                               | -     | -                 | ผู้อำนวยการศูนย์พัฒนาเด็กเล็ก   | -     | -         | -                | -                            | กำหนดเพิ่ม กรมจัดสรรฯ |
| ๒๘    | นางสุชาดา เทนศรีแกม                        | ค.ม.    | ๑๕-๓-๐๑-๒๖๐๐-๒๕๖๖     | ครู                             | คศ.๓  | ๑๕-๓-๐๑-๒๖๐๐-๒๕๖๖ | ครู                             | ชพ.   | ๔๑๐,๖๕๐   | -                | -                            | -                     |
| ๒๙    | นางสาวรัตติมา ตั้งศรี                      | ค.บ.    | ๑๕-๓-๐๑-๒๖๐๐-๒๕๘๗     | ครู                             | คศ.๑  | ๑๕-๓-๐๑-๒๖๐๐-๒๕๘๗ | ครู                             | -     | ๒๙๗,๓๖๐   | -                | -                            | -                     |
| ๓๐    | นางเตือนใจ ชูเมือง                         | ค.ม.    | ๑๕-๓-๐๑-๒๖๐๐-๒๕๘๘     | ครู                             | คศ.๒  | ๑๕-๓-๐๑-๒๖๐๐-๒๕๘๘ | ครู                             | ชก.   | ๓๙๕,๒๐๐   | -                | -                            | -                     |
| ๓๑    | -  | -       | ๑๕-๓-๐๑-๒๖๐๐-๒๕๘๙     | ครู                             | -     | ๑๕-๓-๐๑-๒๖๐๐-๒๕๘๙ | ครู                             | -     | ๓๕๒,๓๖๐   | -                | -                            | ว่าง                  |
| ๓๒    | -  | -       | ๑๕-๓-๐๑-๒๖๐๐-๒๕๙๐     | ครู                             | -     | ๑๕-๓-๐๑-๒๖๐๐-๒๕๙๐ | ครู                             | -     | ๓๕๒,๓๖๐   | -                | -                            | ว่าง                  |
| ๓๓    | นางกัญญา มรดกเกษม                          | ค.บ.    | ๑๕-๓-๐๑-๒๖๐๐-๒๕๙๑     | ครู                             | คศ.๒  | ๑๕-๓-๐๑-๒๖๐๐-๒๕๙๑ | ครู                             | ชก.   | ๓๘๑,๘๕๐   | -                | -                            | -                     |
| ๓๔    | นางพวงทิพย์ ศรีลมูล                        | ค.บ.    | ๑๕-๓-๐๑-๒๖๐๐-๒๕๙๒     | ครู                             | คศ.๒  | ๑๕-๓-๐๑-๒๖๐๐-๒๕๙๒ | ครู                             | ชก.   | ๓๖๑,๓๒๐   | -                | -                            | -                     |
| ๓๕    | นางกรรณิการ์ พลากรณ์                       | ค.บ.    | ๑๕-๓-๐๑-๒๖๐๐-๒๕๙๓     | ครู                             | คศ.๒  | ๑๕-๓-๐๑-๒๖๐๐-๒๕๙๓ | ครู                             | ชก.   | ๓๗๒,๘๐๐   | -                | -                            | -                     |
| ๓๖    | นางจิระภา ระเบียบดี                        | ค.บ.    | ๑๕-๓-๐๑-๒๖๐๐-๒๕๙๔     | ครู                             | คศ.๒  | ๑๕-๓-๐๑-๒๖๐๐-๒๕๙๔ | ครู                             | ชก.   | ๓๘๓,๒๘๐   | -                | -                            | -                     |
| ๓๗    | นางสาววิภา วรรณบวร                         | ค.ม.    | ๑๕-๓-๐๑-๒๖๐๐-๒๕๙๕     | ครู                             | คศ.๒  | ๑๕-๓-๐๑-๒๖๐๐-๒๕๙๕ | ครู                             | ชก.   | ๓๖๖,๔๘๐   | -                | -                            | -                     |
| ๓๘    | นางรพีชชา สายทองแท้                        | ค.บ.    | ๑๕-๓-๐๑-๒๖๐๐-๒๕๙๖     | ครู                             | คศ.๒  | ๑๕-๓-๐๑-๒๖๐๐-๒๕๙๖ | ครู                             | ชก.   | ๓๕๙,๕๐๐   | -                | -                            | -                     |



| ลำดับ | ชื่อ-สกุล                | คุณวุฒิ | กรอบอัตราค่าจ้างเดิม |                                       |         | กรอบอัตราค่าจ้างใหม่ |                                       |         | เงินเดือน |                  | หมายเหตุ |
|-------|--------------------------|---------|----------------------|---------------------------------------|---------|----------------------|---------------------------------------|---------|-----------|------------------|----------|
|       |                          |         | เลขที่ตำแหน่ง        | ตำแหน่ง                               | ระดับ   | เลขที่ตำแหน่ง        | ตำแหน่ง                               | ระดับ   | เงินเดือน | เงินประจำตำแหน่ง |          |
|       | ศพด.ตำบลบางดี (ต่อ)      |         |                      |                                       |         |                      |                                       |         |           |                  |          |
|       | พนักงานจ้างตามภารกิจ     |         |                      |                                       |         |                      |                                       |         |           |                  |          |
| ๓๙    | นางประดับ พวงษ์          | ปวช.    | -                    | ผู้ดูแลเด็ก (ทักษะ)                   | -       | -                    | ผู้ดูแลเด็ก (ทักษะ)                   | -       | ๑๙๖,๓๒๐   | -                |          |
| ๔๐    | นางดารุณี ช้างกึ่ง       | ปวช.    | -                    | ผู้ดูแลเด็ก (ทักษะ)                   | -       | -                    | ผู้ดูแลเด็ก (ทักษะ)                   | -       | ๑๗๔,๑๒๐   | -                |          |
| ๔๑    | นางสาวขวัญมา สังข์สุวรรณ | ปวช.    | -                    | ผู้ดูแลเด็ก (ทั่วไป)                  | -       | -                    | ผู้ดูแลเด็ก (ทักษะ)                   | -       | ๑๑๒,๘๐๐   | -                |          |
| ๔๒    | พนักงานจ้างทั่วไป        |         |                      |                                       |         |                      |                                       |         |           |                  |          |
|       | กองคลัง                  |         |                      |                                       |         |                      |                                       |         |           |                  |          |
| ๔๓    | -                        | -       | ๑๔-๓-๐๔-๒๓๐๒-๐๐๑     | นักบริหารงานคลัง (ผู้อำนวยการกองคลัง) | ต้น     | -                    | นักบริหารงานคลัง (ผู้อำนวยการกองคลัง) | ต้น     | ๓๙๓,๖๐๐   | ๔๒,๐๐๐           | ว่าง     |
| ๔๔    | นางสาธิตดาวลัย บิรินทร์  | บข.บ.   | ๑๔-๓-๐๔-๒๓๐๑-๐๐๑     | นักวิชาการเงินและบัญชี                | ปก.     | ๑๔-๓-๐๔-๒๓๐๑-๐๐๑     | นักวิชาการเงินและบัญชี                | ปก.     | ๑๘๕,๐๔๐   | -                |          |
| ๔๕    | นายไกรฤกษ์ สันมาสุข      | บร.บ.   | ๑๔-๓-๐๔-๒๓๐๓-๐๐๑     | นักวิชาการจัดเก็บรายได้               | ปก.     | ๑๔-๓-๐๔-๒๓๐๓-๐๐๑     | นักวิชาการจัดเก็บรายได้               | ปก.     | ๒๑๔,๕๖๐   | -                |          |
| ๔๖    | -                        | -       | ๑๔-๓-๐๔-๒๓๐๔-๐๐๑     | นักวิชาการพัสดุ                       | ปก./ชก. | ๑๔-๓-๐๔-๒๓๐๔-๐๐๑     | นักวิชาการพัสดุ                       | ปก./ชก. | ๓๕๕,๓๒๐   | -                | ว่าง     |
| ๔๗    | นางสาวกวีดา สุวรรณ       | บข.บ.   | ๑๔-๓-๐๔-๒๓๐๑-๐๐๑     | เจ้าพนักงานการเงินและบัญชี            | ปง.     | ๑๔-๓-๐๔-๒๓๐๑-๐๐๑     | เจ้าพนักงานการเงินและบัญชี            | ปง.     | ๑๔๐,๕๐๐   | -                | ว่าง     |
| ๔๘    | นางสาวยุวดี จันทวดี      | ร.บ.    | ๑๔-๓-๐๔-๒๓๐๓-๐๐๑     | เจ้าพนักงานพัสดุ                      | ปง.     | ๑๔-๓-๐๔-๒๓๐๓-๐๐๑     | เจ้าพนักงานพัสดุ                      | ปง.     | ๑๔๐,๕๐๐   | -                | ว่าง     |
| ๔๙    | -                        | -       | ๑๔-๓-๐๔-๒๓๐๔-๐๐๑     | เจ้าพนักงานจัดเก็บรายได้              | ปง./ชง. | ๑๔-๓-๐๔-๒๓๐๔-๐๐๑     | เจ้าพนักงานจัดเก็บรายได้              | ปง./ชง. | ๒๙๗,๘๐๐   | -                |          |

| ลำดับ | ชื่อ-สกุล                       | คุณวุฒิ  | กรอบอัตราค่าจ้างเดิม |                                       |           | กรอบอัตราค่าจ้างใหม่ |         |       | เงินเดือน |                  |                            | หมายเหตุ |
|-------|---------------------------------|----------|----------------------|---------------------------------------|-----------|----------------------|---------|-------|-----------|------------------|----------------------------|----------|
|       |                                 |          | เลขที่ตำแหน่ง        | ตำแหน่ง                               | ระดับ     | เลขที่ตำแหน่ง        | ตำแหน่ง | ระดับ | เงินเดือน | เงินประจำตำแหน่ง | เงินเพิ่มอื่น ๆ/ ค่าตอบแทน |          |
|       | กองคลัง (ต่อ)                   |          |                      |                                       |           |                      |         |       |           |                  |                            |          |
|       | พนักงานจ้างตามภารกิจ            |          |                      |                                       |           |                      |         |       |           |                  |                            |          |
| ๕๐    | นางอัมรินทร์ สลิทพงศ์ (คุณวุฒิ) | ปวส.     | -                    | ผู้ช่วยเจ้าพนักงานการเงิน             | -         | -                    | ๑๔๕,๑๖๐ |       |           |                  |                            |          |
| ๕๑    | นางณิรัตน์ รัตนแก้ว (คุณวุฒิ)   | ปวท.     | -                    | ผู้ช่วยเจ้าพนักงานพัสดุ               | -         | -                    | ๑๔๕,๓๖๐ |       |           |                  |                            |          |
| ๕๒    | นายเกียรติ์ ย่องเชื้อ (คุณวุฒิ) | ปวช.     | -                    | ผู้ช่วยเจ้าพนักงานจัดเก็บรายได้       | -         | -                    | ๑๔๘,๔๐๐ |       |           |                  |                            |          |
|       | พนักงานจ้างทั่วไป               |          |                      |                                       |           |                      |         |       |           |                  |                            |          |
| ๕๓    | นางจารวี พรหมขวัญ               | ไม่กำหนด | -                    | คนงานทั่วไป                           | -         | -                    | ๑๐๘,๐๐๐ |       |           |                  |                            |          |
| ๕๔    | นางสาวกัทรวดี อินทร์วิเศษ       | ไม่กำหนด | -                    | คนงานทั่วไป                           | -         | -                    | ๑๐๘,๐๐๐ |       |           |                  |                            |          |
|       | กองช่าง                         |          |                      |                                       |           |                      |         |       |           |                  |                            |          |
| ๕๕    | นายนิพนธ์ พิสนันท์              | ร.ม.     | ๑๔-๓๐-๕-๒๑๐๓-๐๐๑     | นักบริหารงานช่าง (ผู้อำนวยการกองช่าง) | ต้น       | ๑๔-๓๐-๕-๒๑๐๓-๐๐๑     | ๓๙๓,๖๐๐ |       | ๔๒,๐๐๐    |                  |                            |          |
| ๕๖    | -                               | -        | ๑๔-๓๐-๕-๓๗๐๗-๐๐๑     | นักจัดการงานช่าง                      | ป.ก./ช.ก. | ๑๔-๓๐-๕-๓๗๐๗-๐๐๑     | ๓๕๕,๓๖๐ |       |           |                  |                            | ว่าง     |
| ๕๗    | นางสาวศยามล สุทธิมนตรี          | ว.บ.     | ๑๔-๓๐-๕-๔๑๐๑-๐๐๒     | เจ้าพนักงานธุรการ                     | ป.ง.      | ๑๔-๓๐-๕-๔๑๐๑-๐๐๒     | ๑๓๘,๑๖๐ |       |           |                  |                            |          |
| ๕๘    | -                               | -        | ๑๔-๓๐-๕-๔๗๐๑-๐๐๑     | นายช่างโยธา                           | ป.ง./ช.ง. | ๑๔-๓๐-๕-๔๗๐๑-๐๐๑     | ๒๙๗,๙๐๐ |       |           |                  |                            | ว่าง     |
| ๕๙    | นายยอดชาย บัวจูด                | ปวส.     | ๑๔-๓๐-๕-๔๗๐๖-๐๐๑     | นายช่างไฟฟ้า                          | ป.ง.      | ๑๔-๓๐-๕-๔๗๐๖-๐๐๑     | ๒๐๗,๒๔๐ |       |           |                  |                            |          |
|       | ลูกจ้างประจำ                    |          |                      |                                       |           |                      |         |       |           |                  |                            |          |
| ๖๐    | นายณราย จงเจริญ                 | ป.๖      | ก.                   | พนักงานสูบน้ำ                         | -         | ก.                   | ๒๔๘,๑๖๐ |       |           |                  |                            |          |

| ลำดับ | ชื่อ-สกุล                     | คุณวุฒิ  | อัตราค่าจ้างเดิม |                         |       | กรอบกรอบอัตราค่าจ้างใหม่ |                         |       | เงินเดือน |                  |                             | หมายเหตุ |
|-------|-------------------------------|----------|------------------|-------------------------|-------|--------------------------|-------------------------|-------|-----------|------------------|-----------------------------|----------|
|       |                               |          | เลขที่ตำแหน่ง    | ตำแหน่ง                 | ระดับ | เลขที่ตำแหน่ง            | ตำแหน่ง                 | ระดับ | เงินเดือน | เงินประจำตำแหน่ง | เงินเพิ่มขึ้น/เงินค่าตอบแทน |          |
|       | กองช่าง (ต่อ)                 |          |                  |                         |       |                          |                         |       |           |                  |                             |          |
|       | พนักงานจ้างตามภารกิจ          |          |                  |                         |       |                          |                         |       |           |                  |                             |          |
| ๖๑    |                               |          |                  |                         |       |                          |                         |       |           |                  |                             |          |
| ๖๒    | นายเจริญ ไชยสิน (คุณวุฒิ)     | ปวส.     | -                | ผู้ช่วยนายช่างโยธา      | -     | -                        | ผู้ช่วยนายช่างโยธา      | -     | ๑๓๘,๐๐๐   | -                | -                           | ว่าง     |
| ๖๓    | นายสำเริง โพธิ์ศาลี (คุณวุฒิ) | ปวช.     | -                | ผู้ช่วยนายช่างไฟฟ้า     | -     | -                        | ผู้ช่วยนายช่างไฟฟ้า     | -     | ๑๓๘,๐๐๐   | -                | -                           |          |
| ๖๔    | นายชวีวิจิต หนูซ่ง (คุณวุฒิ)  | ปวส.     | -                | ผู้ช่วยเจ้าพนักงานประปา | -     | -                        | ผู้ช่วยเจ้าพนักงานประปา | -     | ๑๖๘,๔๘๐   | -                | -                           |          |
|       | พนักงานจ้างทั่วไป             |          |                  |                         |       |                          |                         |       |           |                  |                             |          |
| ๖๕    | นายจตุรนต์ ใจใจ               | ไม่กำหนด | -                | คนงานทั่วไป             | -     | -                        | คนงาน                   | -     | ๑๐๘,๐๐๐   | -                | -                           |          |
| ๖๖    | นายไกรศักดิ์ ผาคัดขึ้น        | ไม่กำหนด | -                | พนักงานจตมตราตัวหน้า    | -     | -                        | พนักงานจตมตราตัวหน้า    | -     | ๑๐๘,๐๐๐   | -                | -                           |          |
|       | หน่วยตรวจสอบภายใน             |          |                  |                         |       |                          |                         |       |           |                  |                             |          |
| ๖๗    | นางบุญตา ทองคำ                | บร.บ.    | ๑๔-๓-๑๒-๓๒๐๕-๐๐๓ | นักวิชาการตรวจสอบภายใน  | ปก.   | ๑๔-๓-๑๒-๓๒๐๕-๐๐๓         | นักวิชาการตรวจสอบภายใน  | ปก.   | ๒๔๙,๒๔๐   | -                | -                           |          |

หมายเหตุ: บัญชีจัดคนลงสู่ตำแหน่งให้ระบุแยกทุกตำแหน่ง ทั้งอัตราที่มีคนครอง อัตราว่าง รวมถึงข้าราชการและบุคลากรถ่ายโอนด้วย ทั้งนี้ กรณีที่มีคนครองตำแหน่ง ให้ระบุระดับตำแหน่งของข้าราชการหรือพนักงานส่วนท้องถิ่นผู้นั้นตามข้อเท็จจริง

## ๑๒. แนวทางการพัฒนาข้าราชการหรือพนักงานส่วนท้องถิ่น

การพัฒนาข้าราชการหรือพนักงานส่วนท้องถิ่น ข้าราชการครู บุคลากรทางการศึกษา ลูกจ้าง และพนักงานจ้าง นอกจากจะพัฒนาด้านความรู้ทั่วไปในการปฏิบัติงาน ด้านความรู้และทักษะเฉพาะของงาน ในแต่ละตำแหน่ง ด้านการบริหาร ด้านคุณสมบัติส่วนตัว ด้านคุณธรรมและจริยธรรมแล้ว องค์กรปกครองส่วนท้องถิ่นต้องตระหนักถึงการพัฒนาตามนโยบายของรัฐบาล จังหวัดประกอบด้วย เช่น การพัฒนาทักษะด้านดิจิทัลของข้าราชการหรือพนักงานส่วนท้องถิ่น ข้าราชการครูหรือพนักงานครู บุคลากรทางการศึกษา ลูกจ้าง และพนักงานจ้าง เพื่อปรับเปลี่ยนเป็นรัฐบาลดิจิทัล ตามมติคณะรัฐมนตรีในการประชุมเมื่อวันที่ ๒๖ กันยายน ๒๕๖๐ และแผนรัฐบาลดิจิทัลของประเทศไทย พ.ศ. ๒๕๖๖ - ๒๕๗๐ ดังนั้น องค์กรบริหารส่วนตำบลบางดีจึงจำเป็นต้องพัฒนาระบบราชการส่วนท้องถิ่นไปสู่การขับเคลื่อนรัฐบาลดิจิทัล เช่นกัน โดยกำหนดแนวทางการพัฒนาบุคลากรเพื่อส่งเสริมการทำงาน โดยยึดหลักธรรมาภิบาล เพื่อประโยชน์สุขของประชาชนเป็นหลัก กล่าวคือ

๑. เป็นองค์กรที่เปิดกว้างและเชื่อมโยงกัน ต้องมีความเปิดเผยโปร่งใส ในการทำงาน โดยบุคคลภายนอกสามารถเข้าถึงข้อมูลข่าวสารของทางราชการหรือมีการแบ่งปันข้อมูลซึ่งกัน และกัน และสามารถเข้ามาตรวจสอบการทำงานได้ตลอดจนเปิดกว้างให้กลไกหรือภาคส่วนอื่น ๆ เช่น ภาคเอกชน ภาคประชาสังคม ได้เข้ามามีส่วนร่วมและโอนถ่ายภารกิจที่ภาครัฐไม่ควรดำเนินการเองออกไปให้แก่ภาคส่วนอื่น ๆ เป็นผู้รับผิดชอบ ดำเนินการแทน โดยการจัดระเบียบความสัมพันธ์ในเชิงโครงสร้างให้สอดคล้องกับการทำงานในแนวระนาบ ในลักษณะของเครือข่ายมากกว่าตามสายการบังคับบัญชาในแนวตั้ง ขณะเดียวกันก็ยังคงเชื่อมโยงการทำงานภายในภาครัฐด้วยกันเองให้มีเอกภาพและสอดคล้องประสานกัน ไม่ว่าจะเป็นราชการบริหารส่วนกลาง ส่วนภูมิภาค และส่วนท้องถิ่นด้วยกันเอง

๒. ยึดประชาชนเป็นศูนย์กลาง ต้องทำงานในเชิงรุกและมองไปข้างหน้า โดยตั้งคำถามกับตนเองเสมอว่า ประชาชนจะได้อะไร มุ่งเน้นแก้ไขปัญหาความต้องการและตอบสนองความต้องการของประชาชน โดยไม่ต้องรอให้ประชาชนเข้ามาติดต่อขอรับบริการหรือร้องขอความช่วยเหลือจากองค์กรปกครองส่วนท้องถิ่น รวมทั้งใช้ประโยชน์จากข้อมูลของทางราชการและระบบดิจิทัลสมัยใหม่ในการจัดบริการสาธารณะที่ตรงกับความต้องการของประชาชน พร้อมทั้งอำนวยความสะดวกโดยมีการเชื่อมโยงกันเองของทุกส่วนราชการ เพื่อให้บริการต่าง ๆ สามารถเสร็จสิ้นในจุดเดียว ประชาชนสามารถเรียกใช้บริการขององค์กรปกครองส่วนท้องถิ่นได้ตลอดเวลาตามความต้องการของตนและผ่านการติดต่อได้หลายช่องทางผสมผสานกัน ไม่ว่าจะเป็นติดต่อด้วยตนเอง อินเทอร์เน็ต เว็บไซต์ โซเชียลมีเดีย หรือแอปพลิเคชันทางโทรศัพท์มือถือ เป็นต้น

๓. องค์กรที่มีขีดสมรรถนะสูงและทันสมัย ต้องทำงาน อย่างเตรียมการณไว้ล่วงหน้า มีการวิเคราะห์ความเสี่ยง สร้างนวัตกรรมหรือความคิดริเริ่มและประยุกต์องค์ความรู้ ในแบบสหสาขาวิชา เข้ามาใช้ในการตอบโต้กับโลกแห่งการเปลี่ยนแปลงอย่างฉับพลัน เพื่อสร้างคุณค่ามีความยืดหยุ่น และความสามารถในการตอบสนองกับสถานการณ์ต่าง ๆ ได้อย่างทันเวลาตลอดจนเป็นองค์กรที่มีขีดสมรรถนะสูง และปรับตัวเข้าสู่สภาพความเป็นสำนักงานสมัยใหม่ รวมทั้งทำให้บุคลากรมีความผูกพันต่อการปฏิบัติราชการ และปฏิบัติหน้าที่ได้อย่างเหมาะสมกับบทบาทของตน

#### ๔. การกำหนดแนวทางการพัฒนาทักษะด้านดิจิทัล

ให้ถือปฏิบัติตามหนังสือสำนักงาน ก.พ. ที่ นร ๑๐๑๓.๔/๔๒ ลงวันที่ ๕ พฤษภาคม ๒๕๖๓ เรื่อง เครื่องมือสำรวจทักษะด้านดิจิทัลของข้าราชการและบุคลากรภาครัฐด้วยตนเอง (Digital Government Skill Self-Assessment) โดยให้องค์กรปกครองส่วนท้องถิ่นใช้เป็นแนวทางการพัฒนาทักษะด้านดิจิทัลของข้าราชการและบุคลากรภาครัฐเพื่อปรับเปลี่ยนเป็นรัฐบาลดิจิทัล ตามมติคณะรัฐมนตรีในการประชุมเมื่อวันที่ ๒๖ กันยายน ๒๕๖๐

ทั้งนี้ วิธีการพัฒนาอาจใช้วิธีการใด วิธีการหนึ่งหรือหลายวิธีก็ได้ เช่น การปฐมนิเทศ การฝึกอบรม การศึกษาดูงาน การประชุมเชิงปฏิบัติการ เป็นต้น โดยแนวทางการพัฒนาบุคลากรให้อธิบายในภาพรวม ในส่วนรายละเอียดให้กำหนดไว้ในแผนพัฒนาบุคลากรองค์กรปกครองส่วนท้องถิ่น ๓ ปี

#### ๑๓. ประกาศคุณธรรม จริยธรรมของข้าราชการหรือพนักงานส่วนท้องถิ่นและลูกจ้าง

พนักงานส่วนตำบล ลูกจ้างประจำ และพนักงานจ้างขององค์การบริหารส่วนตำบลบางดี มีหน้าที่ดำเนินการให้เป็นไปตามกฎหมายเพื่อรักษาประโยชน์ส่วนรวมและประเทศชาติ อำนวยความสะดวกและให้บริการแก่ประชาชนตามหลักธรรมาภิบาล โดยจะต้องยึดมั่นในค่านิยมหลักของมาตรฐานจริยธรรม พึงปฏิบัติตนเพื่อรักษาจริยธรรม ดังต่อไปนี้

##### ก. จริยธรรมหลัก

๑. การยึดในสถาบันหลักของประเทศ อันได้แก่ ชาติ ศาสนา พระมหากษัตริย์ และการปกครองระบอบประชาธิปไตยอันมีพระมหากษัตริย์ทรงเป็นประมุข โดยยึดถือผลประโยชน์ของประเทศชาติเป็นสำคัญ ประพฤติ ปฏิบัติตนอยู่ในกรอบศีลธรรมอันดีและเทิดทูนรักษาไว้ซึ่งสถาบันพระมหากษัตริย์
๒. ซื่อสัตย์สุจริต รับผิดชอบต่อหน้าที่ ปฏิบัติหน้าที่อย่างตรงไปตรงมาตามกฎหมายและตามทำนองคลองธรรม โปร่งใส และมีจิตสำนึกที่ดี
๓. กล้าตัดสินใจ และกระทำในสิ่งที่ถูกต้องชอบธรรม และกล้าแสดงความคิดเห็น คัดค้าน หรือเสนอให้มีการลงโทษผู้ที่ทำสิ่งไม่ถูกต้อง
๔. คิดถึงประโยชน์ส่วนรวมมากกว่าประโยชน์ส่วนตัว และมีจิตสาธารณะ
๕. มุ่งผลสัมฤทธิ์ของงานและภารกิจขององค์กรปกครองส่วนท้องถิ่น
๖. ปฏิบัติหน้าที่อย่างเป็นธรรม ปราศจากอคติ และไม่เลือกปฏิบัติ โดยการใช้ความรู้สึกหรือความสัมพันธ์ส่วนตัวหรือเหตุผลของความแตกต่างทางเชื้อชาติ ศาสนา เพศ อายุ สภาพร่างกาย สถานะของบุคคลหรือฐานะทางเศรษฐกิจสังคม
๗. ดำรงตนเป็นแบบอย่างที่ดีและรักษาภาพลักษณ์ของทางราชการ ด้วยการรักษาเกียรติศักดิ์ของความเป็นพนักงานส่วนท้องถิ่น รวมทั้งปฏิบัติตนเป็นพลเมืองดีและดำเนินชีวิตตามหลักปรัชญาของเศรษฐกิจพอเพียง

##### ข. จริยธรรมทั่วไป

๑. ยึดมั่นธรรมาภิบาลและอุทิศตนเพื่อประโยชน์สุขแก่ประชาชน
๒. ดูแลรักษาและใช้ทรัพย์สินของทางราชการอย่างประหยัด คุ่มค่า และระมัดระวังไม่ให้เกิด

ความเสียหาย

๓. ต้องปฏิบัติหน้าที่ด้วยความสุภาพ เรียบร้อย และมีอัธยาศัยที่ดี

๔. มุ่งบริการประชาชน และแก้ปัญหาความเดือดร้อนของประชาชน ด้วยความเป็นธรรม รวดเร็ว เสมอภาค และเคารพศักดิ์ศรีความเป็นมนุษย์

๕. จัดทำบริการสาธารณะ และกิจกรรมสาธารณะ ต้องคำนึงถึงคุณภาพชีวิตที่เป็นมิตรต่อ สิ่งแวดล้อม

๖. ให้ข้อมูลข่าวสารตามข้อเท็จจริงแก่ประชาชนอันอยู่ในความรับผิดชอบของตนอย่างถูกต้อง ครบถ้วนและไม่บิดเบือน

๗. เรียนรู้และพัฒนาตนเองอย่างต่อเนื่อง เพื่อเพิ่มขีดความสามารถให้กับองค์กรปกครองส่วน ท้องถิ่นอย่างยั่งยืน

๘. ไม่กระทำการอันมีลักษณะเป็นการขัดกันระหว่างประโยชน์ส่วนบุคคลกับประโยชน์ส่วนรวม

๙. ต้องปฏิบัติตามประมวลจริยธรรมอย่างตรงไปตรงมา และไม่กระทำการเลียงประมวลจริยธรรม

นี้

ทั้งนี้ การฝ่าฝืนหรือไม่ปฏิบัติตามมาตรฐานทางจริยธรรม ให้ถือว่าเป็นการกระทำผิดทางวินัย

.....