

เหตุการณ์ที่ต้องโทร **1669**   
เมื่อเจ็บป่วยฉุกเฉิน!



เจ็บป่วยฉุกเฉินวิกฤต  
อยากรอดชีวิต

**1. ได้มาตรฐาน**

รถบริการแพทย์ฉุกเฉิน มีเครื่องมืออุปกรณ์การแพทย์  
ในรถที่ได้รับรองมาตรฐาน และหลักเกณฑ์ตามเงื่อนไข

**2. มีความพร้อม**

เตรียมพร้อมให้ความช่วยเหลือ  
ตลอด 24 ชั่วโมง



รถ อากาศยาน เรือ

**3. ลดการบาดเจ็บซ้ำ**

ผู้ปฏิบัติการการแพทย์ฉุกเฉินมีการฝึกอบรมในการช่วยชีวิต

**4. รวดเร็ว**

มีระบบประสานงานที่ครอบคลุม ทั้งด้านจราจร โรงพยาบาล  
และหน่วยงานที่เกี่ยวข้อง

**5. ไม่มีค่าใช้จ่าย**

บริการนำส่งฟรี สำหรับผู้เจ็บป่วยฉุกเฉิน  
ไปยังโรงพยาบาลที่ใกล้และเหมาะสมที่สุด

เจ็บป่วยฉุกเฉิน โทร.  
**1669**

หรือ **download App EMS**



ios



android



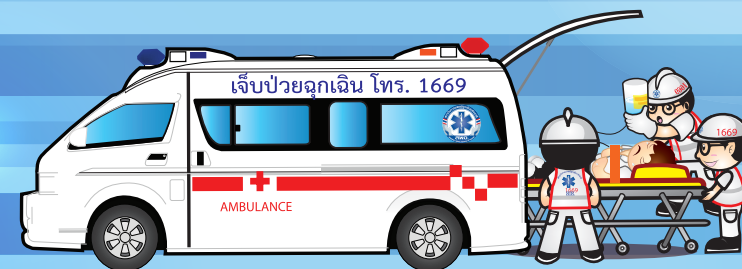
โทร. 

**1669**

[www.niems.go.th](http://www.niems.go.th)



สถาบันการแพทย์ฉุกเฉินแห่งชาติ (สพจ.)  
เลขที่ 88/40 หมู่ที่ 4 ซอยสาธารณสุข 6  
ต.ตลาดขวัญ อ.เมือง จ.นนทบุรี 11000  
โทรศัพท์ 028721669 โทรสาร 028721601-6



**บริการฟรี ตลอด 24 ชม.**

**ทั่วประเทศ**

# 3 ข้อสำคัญ ที่ต้องแจ้งเมื่อโทร. 1669

3 Important Things to Say When Calling 1669

## 1 อาการเจ็บป่วยฉุกเฉิน

Give accurate description of the incident / accident



## 2 สถานที่เกิดเหตุและเส้นทาง

Provide exact location of the casualty.



## 3 หมายเลขโทรศัพท์ของผู้แจ้ง

Give your phone number and do not hang up

02XXXXXXX  
08XXXXXXX



เจ็บป่วยฉุกเฉิน โทร.1669

Emergency Medical Call 1669



# โรคหลอดเลือดสมอง (Stroke)



โรคหลอดเลือดสมอง หรือที่มักจะเรียกกันว่า "อัมพฤกษ์อัมพาต" เป็นโรคที่พบได้บ่อย และอาจทำให้เกิดความพิการ และเสียชีวิตได้หากได้รับการรักษาไม่ทันเวลา การทำความรู้จักสัญญาณเตือนของโรคหลอดเลือดสมองจึงเป็นเรื่องสำคัญที่จะช่วยป้องกันไม่ให้โรคลุกลามก่อนสายเกินแก้

## โรคหลอดเลือดสมอง (อัมพฤกษ์ อัมพาต) หากมีอาการใดต่อไปนี้ **ทันที**

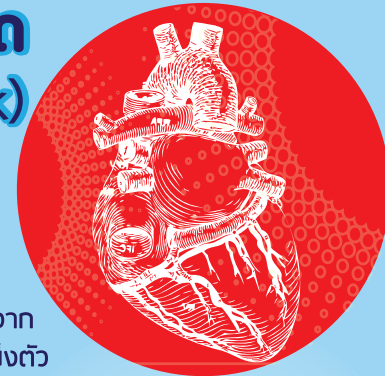
ปากเบี้ยว

พูดไม่ชัด  
พูดไม่ออก

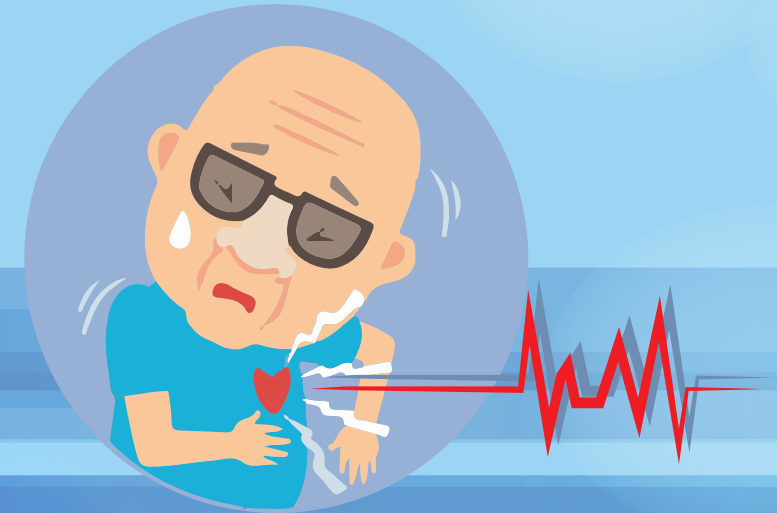
แขนขาอ่อนแรง  
ซีกเดียว

ส่งรพ.ด่วน  
หรือโทร. 1669

# โรคหัวใจขาดเลือด (Heart Attack)



โรคหัวใจขาดเลือด หรือ ภาวะกล้ามเนื้อหัวใจขาดเลือด เป็นอาการที่เกิดจากการที่เลือดไปเลี้ยงหัวใจไม่เพียงพอ ต่อความต้องการของหัวใจในขณะนั้น สาเหตุเกิดจากหลอดเลือดแดงที่ไปเลี้ยงกล้ามเนื้อหัวใจแข็งตัว หรือมีไขมันไปเกาะผนังของหลอดเลือด ทำให้หลอดเลือดแดงตีบแคบลง ปริมาณเลือดแดงผ่านได้น้อย เป็นผลทำให้เกิดภาวะกล้ามเนื้อหัวใจขาดเลือด และหากหลอดเลือดแดงตีบแคบมากจนอุดตัน จะทำให้เกิดภาวะกล้ามเนื้อหัวใจตายได้



- อาการของโรคนี้มักแตกต่างกันในผู้ป่วยแต่ละราย เช่น
- อาการเจ็บหรือแน่น หรือจุกที่หน้าอก ลึบๆ คอ ขากรรไกร ข้อคอก หรือมีอาการเมื่อยล้าโดยไม่มีสาเหตุที่แขน หรือที่มือ หรือที่ขากรรไกร
  - หายใจไม่ออก หอบเหนื่อย หรือหายใจเหมือนคนเป็นหืด
  - อาการใจเต้นผิดปกติ เต้น ๆ หยุด หรือเต้นแรงเป็นบางครั้ง
  - อาการเป็นลม เช่น หน้าซีด ใจสั่น มือเท้าเย็น เหงื่อออก ซึ่งเกิดร่วมกับอาการอื่น
  - บางรายอาจหมดสติและหัวใจหยุดเต้นทันที