

ขั้นตอนการใช้งานระบบภูมิสารสนเทศด้านทรัพยากรธรรมชาติ
และสิ่งแวดล้อม
ของสำนักงานนโยบายและแผนทรัพยากรธรรมชาติและ
สิ่งแวดล้อม
(Onep Map Portal)
(การเชื่อมโยงข้อมูล WMS ด้านสิ่งแวดล้อมธรรมชาติและ
ศิลปกรรม)

<https://gis.onep.go.th/>

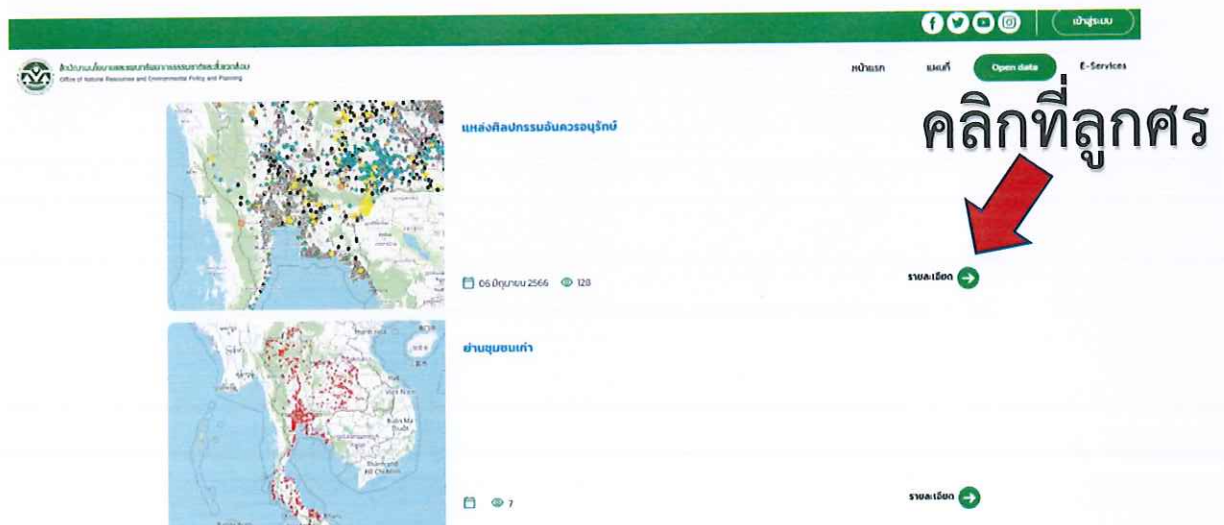
พฤศจิกายน 2566

ขั้นตอนการใช้งานระบบภูมิสารสนเทศด้านทรัพยากรธรรมชาติและสิ่งแวดล้อมของสำนักงานนโยบายและ
แผนทรัพยากรธรรมชาติและสิ่งแวดล้อม (OneP Map Portal)

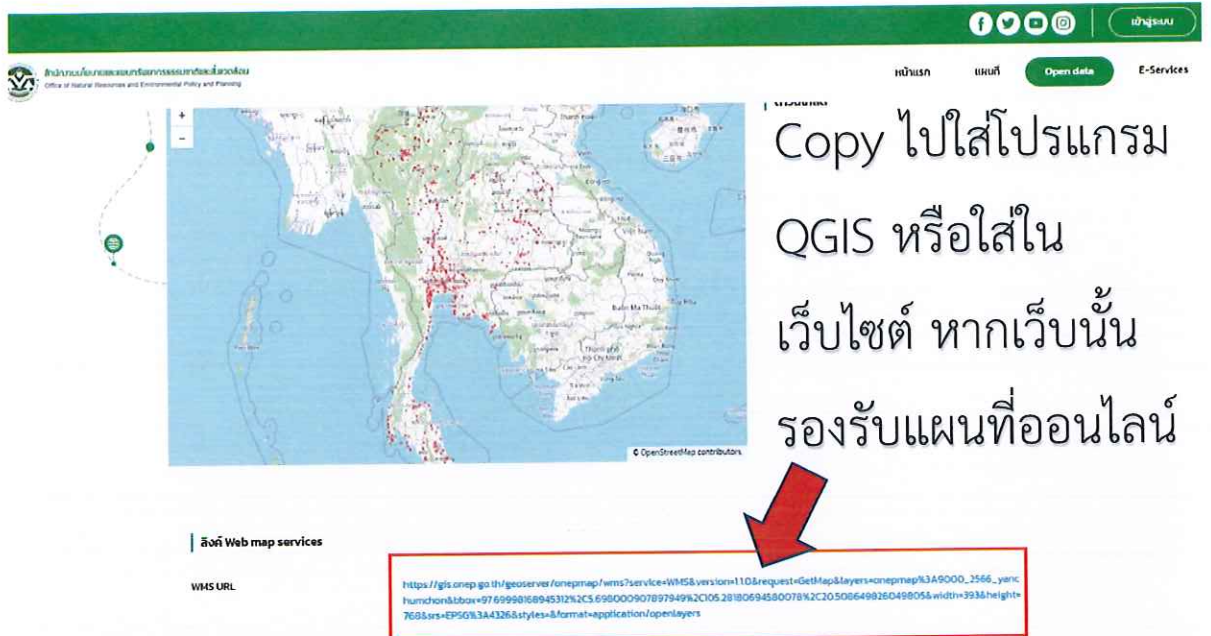
1. เข้าไปที่ <https://gis.onep.go.th/>
2. เข้าไปที่เมนู “Open Data”



3. เลือกชั้นข้อมูล แล้วคลิกลูกศรสีเขียวด้านข้างฝั่งขวา



4. copy Link ตามภาพ ไปวางในโปรแกรม QGIS (หรืออาจนำไปใส่เว็บไซต์ เพื่อแสดงแผนที่ได้ ถ้าเว็บไซต์นั้นรองรับการแสดงผลแผนที่ออนไลน์)



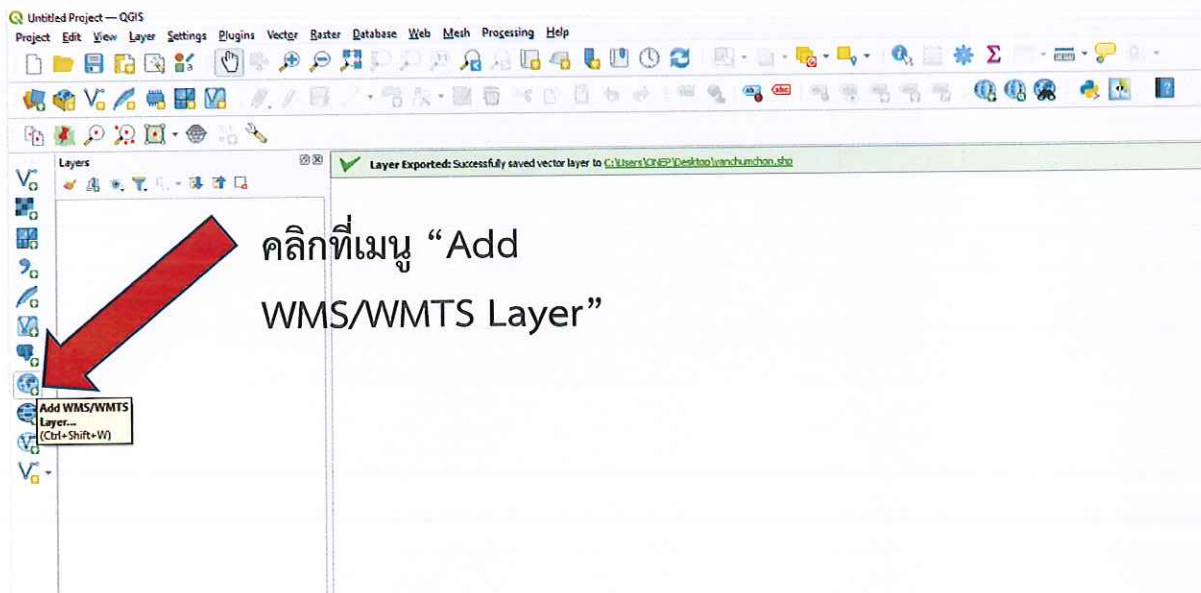
Copy ไปใส่โปรแกรม QGIS หรือใส่ใน เว็บไซต์ หากเว็บนั้น รองรับแผนที่ออนไลน์

ลิงก์ Web map services

WMS URL

```
https://gis.onep.go.th/geoserver/onepmap/wms?service=WMS&version=1.1.0&request=GetMap&layers=onepmap%3A9000_2566_yamc-humchon&bbox=+97.699950168945312%2C5.695000907897949%2C105.28180694560078%2C105.06649826049805&width=393&height=769&srs=EPSG%3A4326&styles=&format=application/openlayers
```

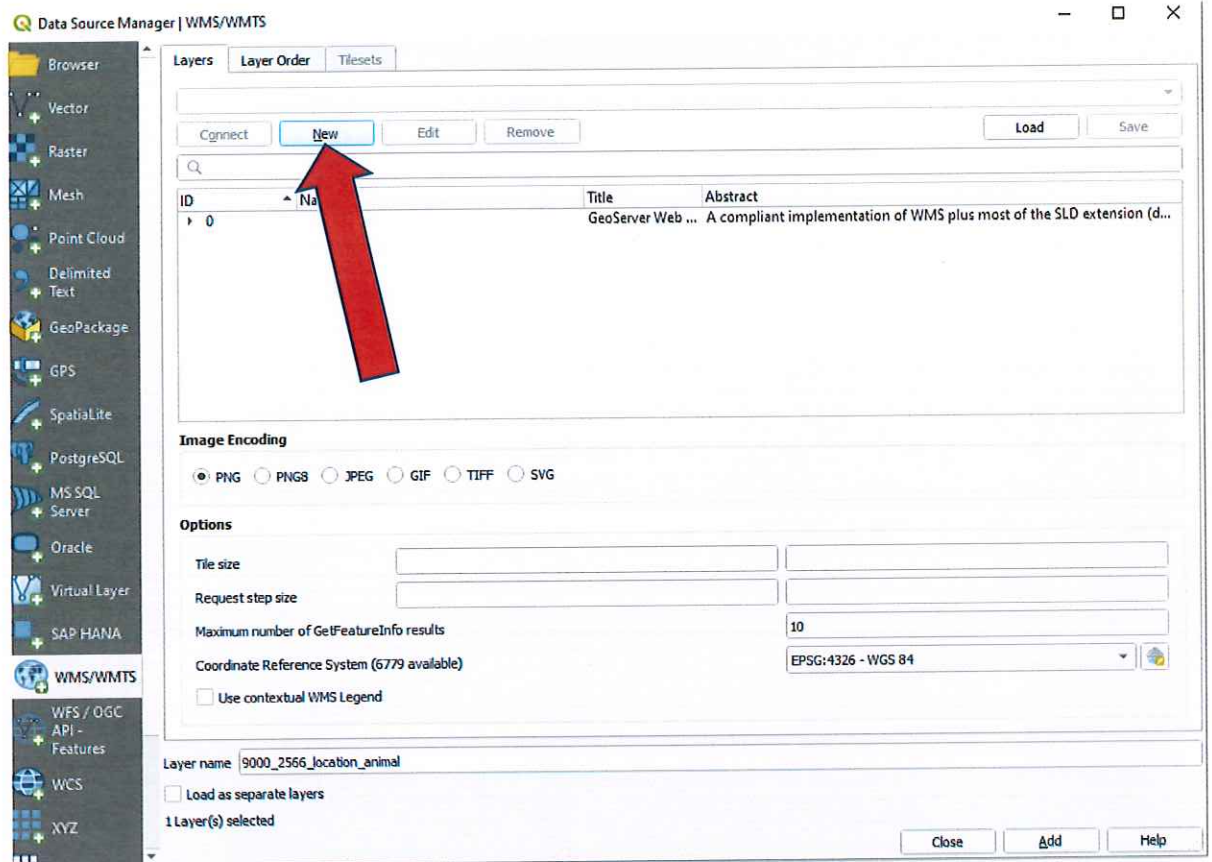
5. การนำไปแสดงผลบนโปรแกรม QGIS คลิกที่เมนู “Add WMS/WMTS Layer” ดังภาพ



คลิกที่เมนู “Add WMS/WMTS Layer”

Layer Exported: Successfully saved vector layer to C:\Users\GNP\Desktop\lanhunchon.shp

6. คลิกที่ “NEW”



7. ช่อง "Name" ให้ตั้งชื่อได้ตามสะดวก
8. ช่อง "URL" ให้นำ URL ที่ Copy จากข้อ 4 วางลงไป แล้วคลิก OK

ตั้งชื่อตาม ×

Create a New WMS/WMTS Connection

Connection Details

Name **สะดวก**

URL

Authentication

Configurations Basic

Choose or create an authentication configuration

Configurations store encrypted credentials in the QGIS authentication database.

HTTP Headers

Referer

Advanced

WMS/WMTS Options

WMS DPI-Mode

WMTS server-side tile pixel ratio

Ignore GetMap/GetTile/GetLegendGraphic URI reported in capabilities

Ignore GetFeatureInfo URI reported in capabilities

Ignore reported layer extents

Ignore axis orientation (WMS 1.3/WMTS)

Invert axis orientation

Smooth pixmap transform

คลิก ok

9. คลิก “Connect” จะปรากฏชั้นข้อมูลแผนที่ทั้งหมด

คลิก “Connect”

ชั้นข้อมูลแผนที่

ID	Name	Title	Abstract
0			
1	9000_2566_Dent	9000_2566_Dent	
3	9000_2566_Dent_fungi	9000_2566_Dent...	
5	9000_2566_Dent_plant	9000_2566_Dent...	
7	9000_2566_EAAFP	9000_2566_EAAFP	
9	9000_2566_culturalenvifinal	9000_2566_cult...	
11	9000_2566_ecoplan4326	9000_2566_ecop...	
13	9000_2566_eia	9000_2566_eia	
15	9000_2566_environment	9000_2566_envir...	
17	9000_2566_greanarea	9000_2566_grea...	
19	9000_2566_location_animal	9000_2566_locat...	
21	9000_2566...	9000_2566...	

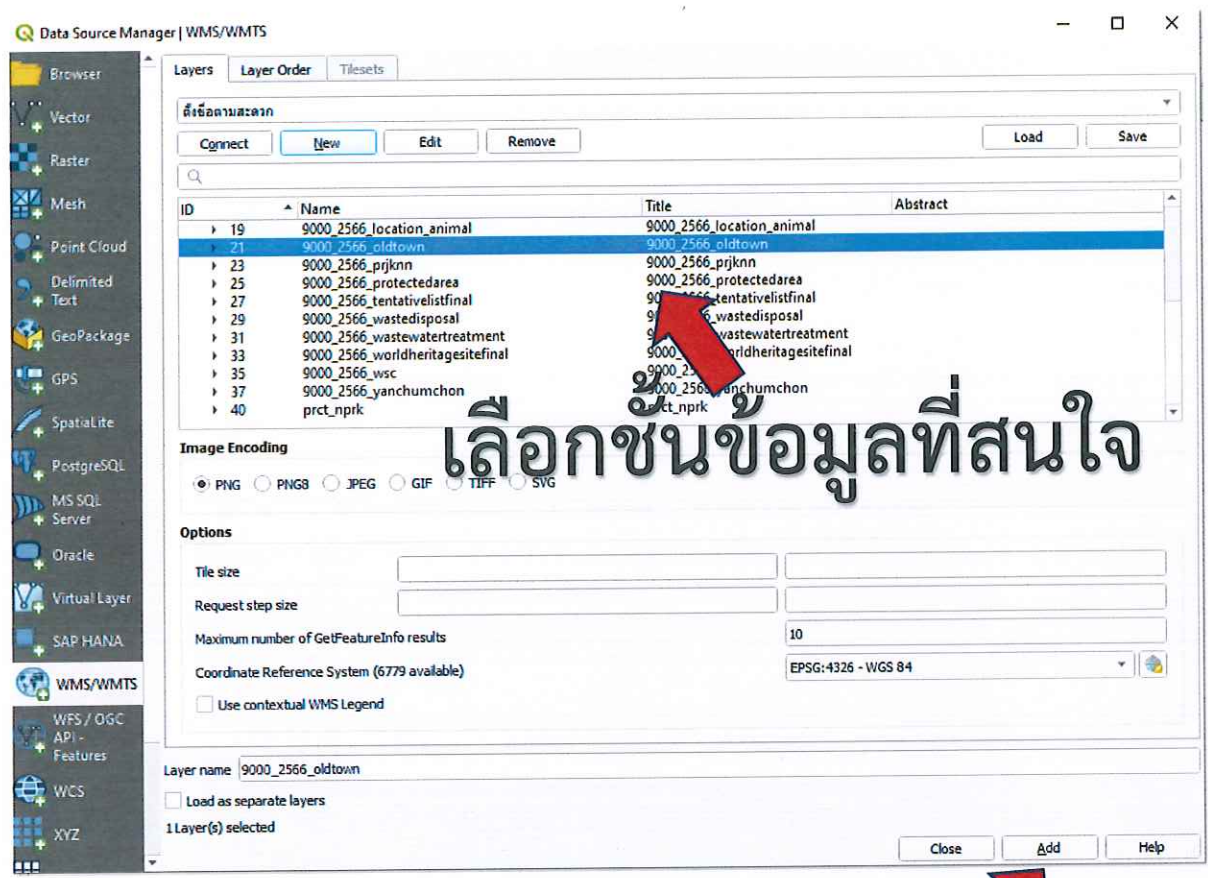
Image Encoding
 PNG PNG8 JPEG GIF TIFF SVG

Options
 Tile size:
 Request step size:
 Maximum number of GetFeatureInfo results: 10
 Coordinate Reference System: EPSG:4326 - WGS 84
 Use contextual WMS Legend

Layer name:
 Load as separate layers
 Select layer(s):

Close Add Help

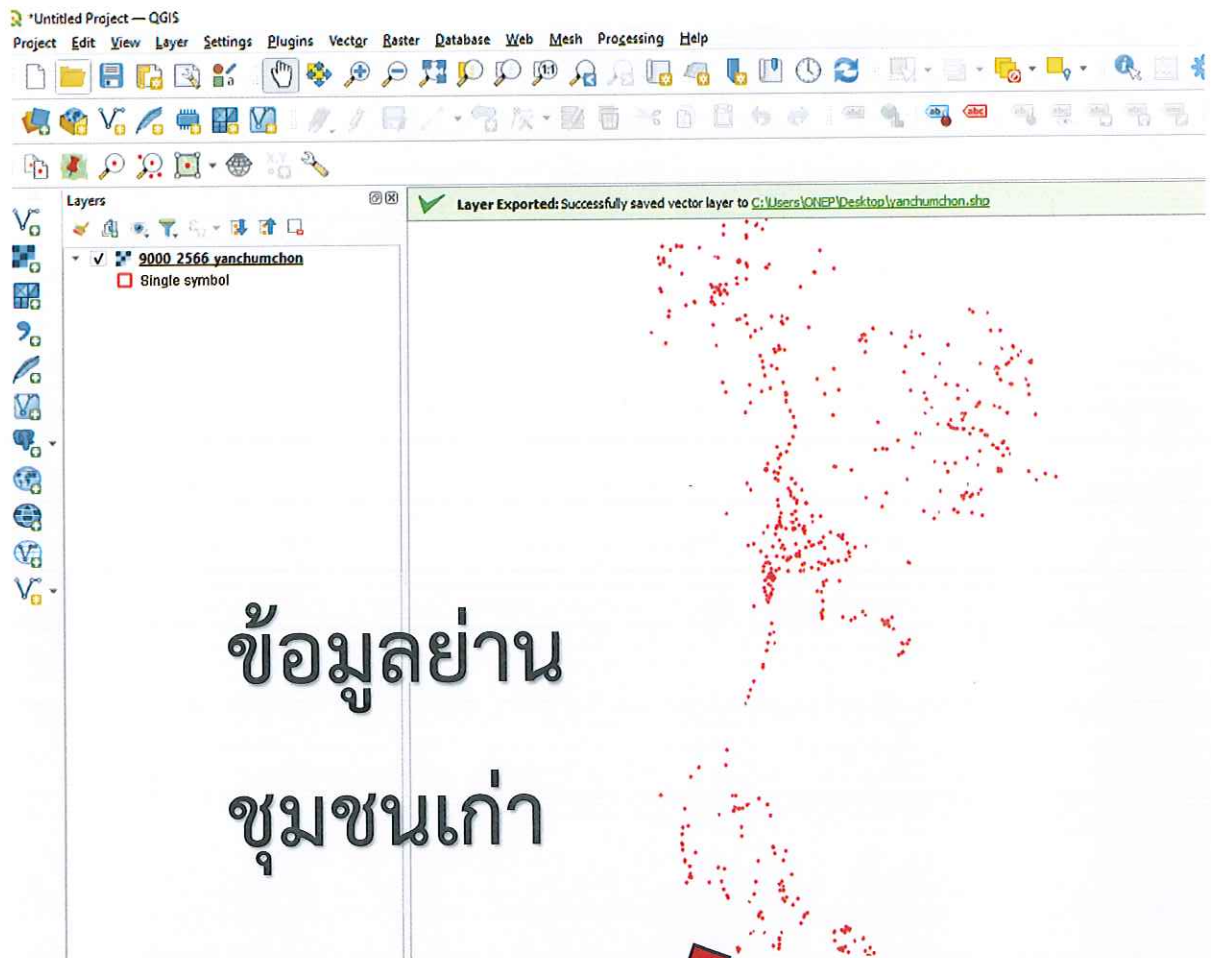
10. เลือกชั้นข้อมูลที่สนใจ และคลิก “ADD” ด้านล่าง เพื่อแสดงผลบนแผนที่



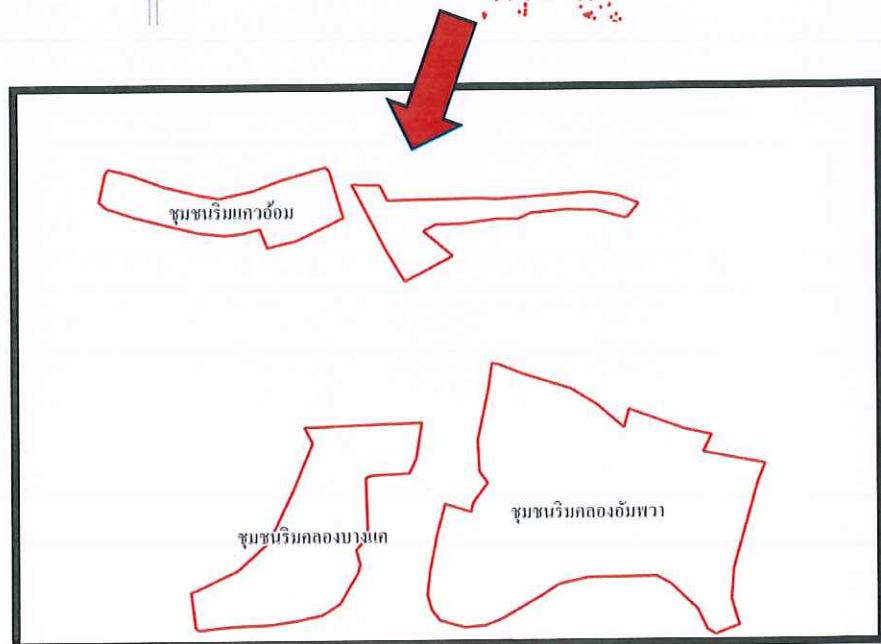
เลือกชั้นข้อมูลที่สนใจ

คลิก ADD

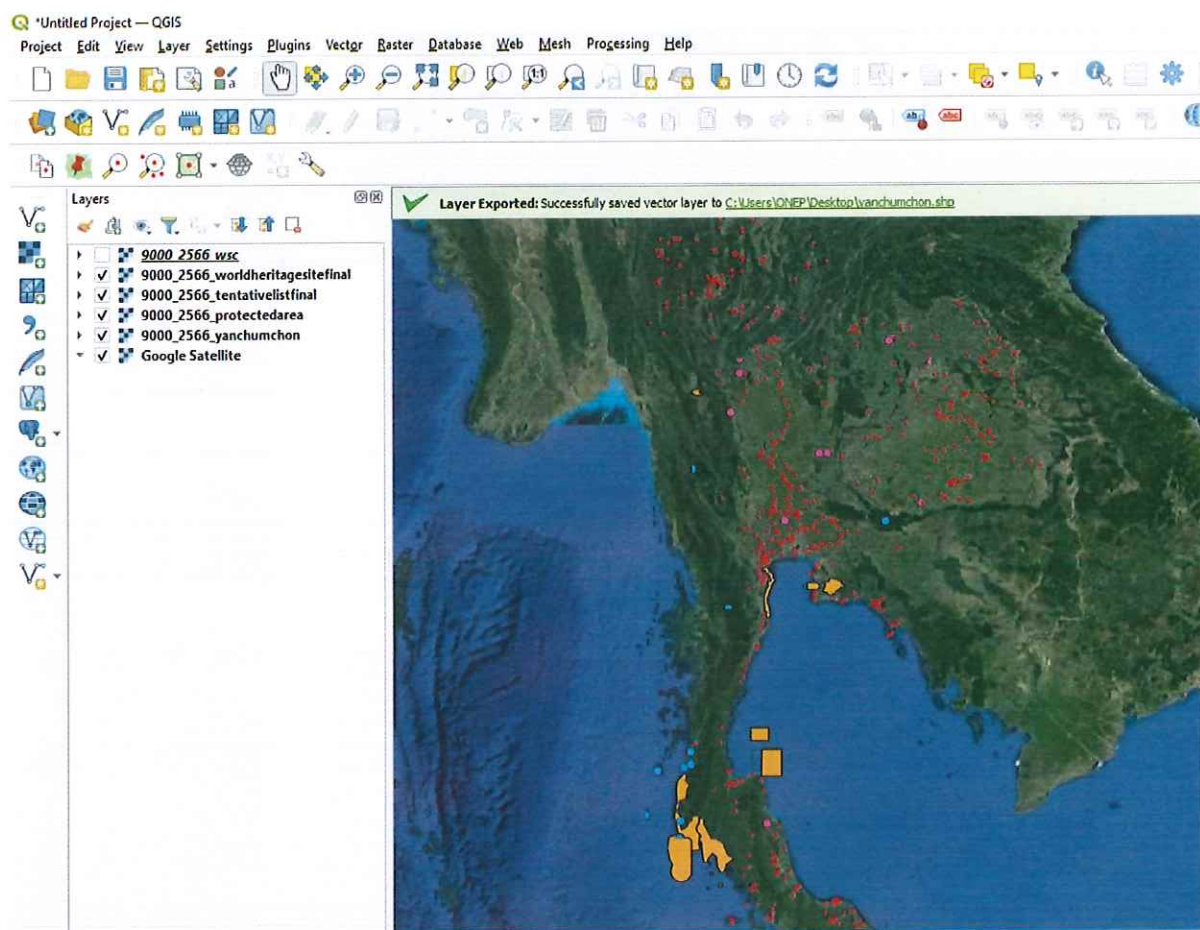
11. จะปรากฏชั้นข้อมูลตามที่เลือก แสดงบนหน้าแผนที่



ข้อมูลย่าน
ชุมชนเก่า



12.สามารถนำชั้นข้อมูลต่างๆ จาก WMS หรือข้อมูลของท่าน ซ้อนทับเพื่อการวิเคราะห์ได้



แหล่งมรดกทางวัฒนธรรม ที่บรรจุในรายชื่อเบื้องต้นศูนย์มรดกโลก



แหล่งมรดกทางธรรมชาติ ที่บรรจุในรายชื่อเบื้องต้นศูนย์มรดกโลก



ย่านชุมชนเก่า



พื้นที่คุ้มครองสิ่งแวดล้อม